



**Τμήμα Επιστημών Προσχολικής Αγωγής και  
Εκπαίδευσης ΑΠΘ**


Υπόδειγμα Ερωτηματολογίου Φοιτητών &  
Αποτελέσματα Αξιολόγησης

2019 – 2020

## Περιεχόμενα



Ερωτηματολόγιο Αξιολόγησης Μαθήματος .....	3
Συμμετοχή στην αξιολόγηση .....	9
Αποτελέσματα αξιολόγησης .....	11
Σχόλια για το μάθημα .....	13
Σχόλια για τον/την διδάσκοντα/ουσα .....	14
Κατάταξη μαθημάτων .....	16
Κατάταξη διδασκόντων/ουσών.....	17
Αποτελέσματα αξιολόγησης μαθήματος.....	18
Αποτελέσματα αξιολόγησης διδάσκοντα .....	21
Σχολιασμός .....	25

## Ερωτηματολόγιο Αξιολόγησης Μαθήματος

**MOΔΙΠ** ΜΟΝΑΔΑ ΜΕΤΡΗΣΗΣ ΠΟΙΟΤΗΤΑΣ Α.Π.Θ. **qa.auth** | Μονάδα Διασφάλισης Ποιότητας ΑΠΘ en  username ▾

### Τίτλος Μαθήματος (ECTS: N)

Διδακτικό Προσωπικό

	Όνομα Διδάσκουσας
	Όνομα Διδάσκοντα

**+ Μάθημα**

**+ Διδακτικό Προσωπικό**

**+ Εγώ (ο φοιτητής / η φοιτήτρια)**

**+ Συνολικά**

**+ Παρατηρήσεις και Σχόλια**

**Υποβολή**

Μονάδα Διασφάλισης Ποιότητας - Αριστοτέλειο Πανεπιστήμιο Θεσσαλονίκης | [qms@auth.gr](mailto:qms@auth.gr) - 2310994700

**- Μάθημα**

1. Οι στόχοι (μαθησιακά αποτελέσματα) του μαθήματος ήταν σαφείς;

Καθόλου

Λίγο

Μέτρια

Πολύ

Πάρα Πολύ

Δε Γνωρίζω / Δεν Απαντώ

2. Η ύλη που καλύφθηκε ανταποκρινόταν στους στόχους (μαθησιακά αποτελέσματα) του μαθήματος;

Καθόλου

Λίγο

Μέτρια

Πολύ

Πάρα Πολύ

Δε Γνωρίζω / Δεν Απαντώ

3. Οι ανάγκες του μαθήματος καλύπτονται από τις βιβλιοθήκες του Τμήματος / της Σχολής και του Πανεπιστημίου;

- Καθόλου
- Λίγο
- Μέτρια
- Πολύ
- Πάρα Πολύ
- Δε Γνωρίζω / Δεν Απαντώ

4. Υπήρξε ενημέρωση σχετικά με τον τρόπο εξέτασης και τα κριτήρια βαθμολόγησης του μαθήματος;

- Πολύ Μικρή
- Μικρή
- Μέτρια
- Μεγάλη
- Πολύ Μεγάλη
- Δε Γνωρίζω / Δεν Απαντώ

5. Πως κρίνετε τον αριθμό πιστωτικών μονάδων (ECTS) του μαθήματος σε σχέση με το φόρτο εργασίας που πραγματικά είχε;

- Πολύ Μικρό
- Μικρό
- Σωστό
- Μεγάλο
- Πολύ Μεγάλο
- Δε Γνωρίζω / Δεν Απαντώ

#### Διδακτικό Προσωπικό

6. Οργανώνει καλά την παρουσίαση της ύλης στα μαθήματα;

**Όνομα Διδάσκουσας:**

- Καθόλου
- Λίγο
- Μέτρια
- Πολύ
- Πάρα Πολύ
- Δε Γνωρίζω / Δεν Απαντώ

**Όνομα Διδάσκοντα:**

Καθόλου

Λίγο

Μέτρια

Πολύ

Πάρα Πολύ

Δε Γνωρίζω / Δεν Απαντώ

7. Επιτυγχάνει να διεγείρει το ενδιαφέρον για το αντικείμενο του μαθήματος;

**Όνομα Διδάσκουσας:**

Καθόλου

Λίγο

Μέτρια

Πολύ

Πάρα Πολύ

Δε Γνωρίζω / Δεν Απαντώ

**Όνομα Διδάσκοντα:**

Καθόλου

Λίγο

Μέτρια

Πολύ

Πάρα Πολύ

Δε Γνωρίζω / Δεν Απαντώ

8. Ήταν συνεπής στις υποχρεώσεις του/της (πχ παρουσία στα μαθήματα, έγκαιρη διόρθωση εργασιών, ώρες συνεργασίας με τους φοιτητές / τις φοιτήτριες);

**Όνομα Διδάσκουσας:**

Καθόλου

Λίγο

Μέτρια

Πολύ

Πάρα Πολύ

Δε Γνωρίζω / Δεν Απαντώ

**Όνομα Διδάσκοντα:**

Καθόλου

Λίγο

Μέτρια

Πολύ

Πάρα Πολύ

Δε Γνωρίζω / Δεν Απαντώ

9. Είναι γενικά προσιτός/ή στους φοιτητές / τις φοιτήτριες;

**Όνομα Διδάσκουσας:**

Καθόλου

Λίγο

Μέτρια

Πολύ

Πάρα Πολύ

Δε Γνωρίζω / Δεν Απαντώ

**Όνομα Διδάσκοντα:**

Καθόλου

Λίγο

Μέτρια

Πολύ

Πάρα Πολύ

Δε Γνωρίζω / Δεν Απαντώ

**Εγώ (ο φοιτητής / η φοιτήτρια)**

10. Παρακολούθησα τα μαθήματα:

Κανένα

Λιγότερα από τα Μισά

Τα Μισά

Περισσότερα από τα Μισά

Όλα

Δε Γνωρίζω / Δεν Απαντώ

11. Αφιερώνω εβδομαδιαία για μελέτη του συγκεκριμένου μαθήματος:

0-2 Ώρες

2-4 Ώρες

4-6 Ώρες

6-8 Ώρες

8+ Ώρες

Δε Γνωρίζω / Δεν Απαντώ

**Συνολικά**

12. Συνολικά, ποια είναι η γνώμη σας για το μάθημα;

Κακή

Μη Ικανοποιητική

Μέτρια

Ικανοποιητική

Πολύ Καλή

Δε Γνωρίζω / Δεν Απαντώ

13. Συνολικά, ποια είναι η γνώμη σας για το διδάσκοντα / τη διδάσκουσα;

**Όνομα Διδάσκουσας:**

Κακή

Μη Ικανοποιητική

Μέτρια

Ικανοποιητική

Πολύ Καλή

Δε Γνωρίζω / Δεν Απαντώ

**Όνομα Διδάσκοντα:**

Κακή

Μη Ικανοποιητική

Μέτρια

Ικανοποιητική

Πολύ Καλή

Δε Γνωρίζω / Δεν Απαντώ

☰ Παρατηρήσεις και Σχόλια

14. Παρατηρήσεις και σχόλια για το μάθημα

15. Παρατηρήσεις και σχόλια για το διδάσκοντα / τη διδάσκουσα

Όνομα Διδάσκουσας:

Όνομα Διδάσκοντα:



## Συμμετοχή στην αξιολόγηση

### Στοιχεία Προγράμματος

Σχολή	Παιδαγωγική
Τμήμα	Επιστημών Προσχολικής Αγωγής και Εκπαίδευσης
Πρόγραμμα	ΤΜΗΜΑ ΕΠΙΣΤΗΜΩΝ ΠΡΟΣΧΟΛΙΚΗΣ ΑΓΩΓΗΣ ΚΑΙ ΕΚΠΑΙΔΕΥΣΗΣ
Κύκλος / Επίπεδο	Προπτυχιακό
Ακαδημαϊκό Έτος	2019–2020
Περίοδοι	Χειμερινή & Εαρινή

### Στοιχεία αξιολόγησης

	N	n	%
Μαθήματα	308	0	0,0
Φοιητές	1.491	686	46,0
Ερωτηματολόγια	12.918	3.047	23,6

### Συμμετοχή στην αξιολόγηση

	Εγγεγραμμένοι	Συμμετείχαν	Ποσοστό
1ο Έτος Σπουδών	310	177	57,1
2ο Έτος Σπουδών	292	162	55,5
3ο Έτος Σπουδών	285	140	49,1
4ο Έτος Σπουδών	384	154	40,1
Μεγαλύτερα Έτη Σπουδών	220	53	24,1
<b>Συγκεντρωτικά</b>	<b>1.491</b>	<b>686</b>	<b>46,0</b>

### Αποτελέσματα ανά μάθημα

Κωδικός	Μάθημα	N	n	%	SEP
A.1.506	ΕΦΑΡΜΟΓΕΣ ΤΩΝ ΝΕΩΝ ΤΕΧΝΟΛΟΓΙΩΝ: ΔΙΔΑΚΤΙΚΑ ΜΕΣΑ	10	1	10,0	-
E.1.223	ΣΥΓΚΡΙΤΙΚΗ ΠΑΙΔΑΓΩΓΙΚΗ	4	1	25,0	-
E.1.234	ΨΥΧΟΚΟΙΝΩΝΙΚΕΣ ΔΙΑΣΤΑΣΕΙΣ ΤΗΣ ΜΑΘΗΣΗΣ ΚΑΙ ΔΙΔΑΣΚΑΛΙΑΣ	8	1	12,5	-
E.1.236	ΓΝΩΣΤΙΚΗ ΨΥΧΟΛΟΓΙΑ ΣΤΗΝ ΕΚΠΑΙΔΕΥΣΗ	8	1	12,5	-
E.1.247	ΕΙΚΑΣΤΙΚΕΣ ΔΕΞΙΟΤΗΤΕΣ ΣΤΗΝ ΠΡΟΣΧΟΛΙΚΗ ΗΛΙΚΙΑ	7	1	14,3	-
E.1.249	ΜΟΥΣΕΙΟ ΚΑΙ ΕΚΠΑΙΔΕΥΣΗ	7	1	14,3	-
ΕΠ.2.031	ΣΥΜΒΟΥΛΕΥΤΙΚΗ-ΚΟΙΝΩΝΙΚΗ ΚΑΙ ΣΥΝΑΙΣΘΗΜΑΤΙΚΗ ΑΓΩΓΗ	105	25	23,8	-
ΕΠ.2.032	ΕΦΑΡΜΟΓΕΣ ΤΗΣ ΚΟΙΝΩΝΙΚΗΣ ΨΥΧΟΛΟΓΙΑΣ ΣΤΗΝ ΕΚΠΑΙΔΕΥΣΗ	99	23	23,2	-
ΕΠ.2.033	ΓΝΩΣΤΙΚΗ ΨΥΧΟΛΟΓΙΑ	68	22	32,4	✓
ΥΒ.1.034	ΕΙΣΑΓΩΓΗ ΣΤΗΝ ΠΑΙΔΑΓΩΓΙΚΗ	129	42	32,6	✓
ΥΒ.1.035	ΕΚΠΑΙΔΕΥΣΗ ΚΑΙ ΔΙΑ ΒΙΟΥ ΜΑΘΗΣΗ	144	33	22,9	-
ΥΒ.1.036	ΠΕΡΙΒΑΛΛΟΝΤΙΚΗ ΕΚΠΑΙΔΕΥΣΗ-ΕΚΠΑΙΔΕΥΣΗ ΓΙΑ ΤΟ ΠΕΡΙΒΑΛΛΟΝ ΚΑΙ ΤΗΝ ΑΕΙΦΟΡΙΑ	157	53	33,8	-
ΥΒ.1.037	ΕΙΣΑΓΩΓΗ ΣΤΟ ΓΡΑΜΜΑΤΙΣΜΟ	141	42	29,8	✓
ΥΒ.1.038	ΕΝΝΟΙΕΣ ΤΩΝ ΦΥΣΙΚΩΝ ΕΠΙΣΤΗΜΩΝ ΚΑΙ Η ΔΙΔΑΚΤΙΚΗ ΤΟΥΣ	135	53	39,3	✓
ΥΒ.1.039	ΑΚΑΔΗΜΑΪΚΟΣ ΓΡΑΜΜΑΤΙΣΜΟΣ	155	40	25,8	-
ΥΒ.1.020	ΝΕΟΕΛΛΗΝΙΚΗ ΙΣΤΟΡΙΑ (1204-1950)	140	31	22,1	-
<b>Συγκεντρωτικά</b>		<b>11750</b>	<b>3047</b>	<b>25,9</b>	<b>25</b>

Εμφανίζονται μόνο μαθήματα που έχουν αξιολογηθεί

Τμήμα Επιστημών Προσχολικής Αγωγής και Εκπαίδευσης ΑΠΘ  
Αξιολόγηση Μαθημάτων ακ. έτους 2019-20

---

Πως ενημερωθήκατε για τη διαδικασία της αξιολόγησης των μαθημάτων μέσω της ιστοσελίδας της ΜΟΔΙΠ;

	n	%
1. Ηλεκτρονικό μήνυμα (e-mail) του Πανεπιστημίου	44	65,7
2. Ηλεκτρονικό μήνυμα (e-mail) του Τμήματος/Σχολής	26	38,8
3. Ιστοσελίδα του Πανεπιστημίου	1	1,5
4. Ιστοσελίδα του Τμήματος / Σχολής	3	4,5
5. Από διδάσκοντα/ουσα του μαθήματος	39	58,2
6. Από συμφοιτητή / συμφοιτήτρια	9	13,4
7. Από το Facebook	0	0,0
8. Από τη Γραμματεία	0	0,0
9. Με άλλον τρόπο	0	0,0

## Αποτελέσματα αξιολόγησης

### Σύνοψη Αποτελεσμάτων

Αριθμός Αξιολογήσεων (ν)	Δείκτης Ποιότητας (Q)
1.545	76,6

### Στοιχεία αξιολόγησης

	N	n	%
Μαθήματα	152	53	34,9
Φοιητές	1.266	488	38,5
Ερωτηματολόγια	6.545	1.545	23,6

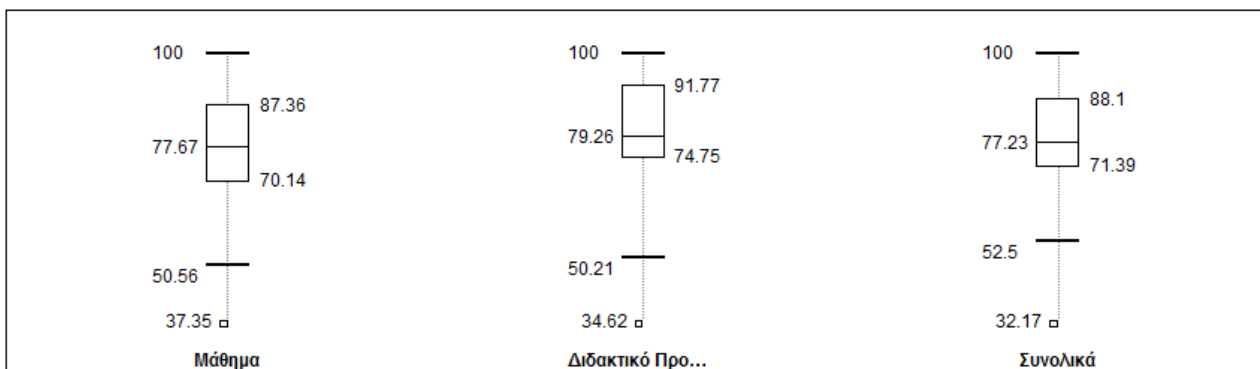
### Συμμετοχή στην αξιολόγηση

	Εγγεγραμμένοι	Συμμετείχαν	Ποσοστό
1ο Έτος Σπουδών	183	120	65,6
2ο Έτος Σπουδών	284	119	41,9
3ο Έτος Σπουδών	274	119	43,4
4ο Έτος Σπουδών	328	92	28,0
Μεγαλύτερα Έτη Σπουδών	197	38	19,3
<b>Συγκεντρωτικά</b>	<b>1.266</b>	<b>488</b>	<b>38,5</b>

### Αποτελέσματα ανά ενότητα ερωτήσεων

	n	Ποσοστά Απαντήσεων							M.O.	T.A.
		A	0	25	50	75	100	Δ		
Μάθημα	4.635	0,0	3,5	6,1	17,5	30,5	41,7	0,7	75,4	26,9
Διδακτικό Προσωπικό	7.272	0,0	5,4	5,8	11,8	23,4	50,3	3,3	77,8	29,3
Συνολικά	3.363	0,0	4,5	5,9	15,1	30,6	42,7	1,2	75,5	27,8

### Θηκογράμματα αποτελεσμάτων ανά ενότητα ερωτήσεων



Τμήμα Επιστημών Προσχολικής Αγωγής και Εκπαίδευσης ΑΠΘ  
Αξιολόγηση Μαθημάτων ακ. έτους 2019-20

Ανάλυση ερωτήσεων

1. Μάθημα	Ποσοστά Απαντήσεων									
	n	A	0	25	50	75	100	Δ	M.O.	T.A.
1. Πως κρίνετε το περιεχόμενο του μαθήματος από άποψη ενδιαφέροντος και...	1.545	0,0	2,8	5,2	15,5	28,3	47,7	0,3	78,3	26,0
2. Πως κρίνετε τη συνολική οργάνωση του μαθήματος (πρόγραμμα, ενημέρω...	1.545	0,0	3,8	6,8	16,6	27,1	45,2	0,5	75,9	27,8
3. Εφόσον μέχρι σήμερα έχετε παρακολουθήσει το σύνολο σχεδόν των παρα...	1.545	0,0	3,8	6,4	20,3	36,1	32,2	1,3	71,9	26,4
<b>Συγκεντρωτικά</b>	<b>4.635</b>	<b>0,0</b>	<b>3,5</b>	<b>6,1</b>	<b>17,5</b>	<b>30,5</b>	<b>41,7</b>	<b>0,7</b>	<b>75,4</b>	<b>26,9</b>

2. Διδακτικό Προσωπικό	Ποσοστά Απαντήσεων									
	n	A	0	25	50	75	100	Δ	M.O.	T.A.
4. Οργανώνει καλά την παρουσίαση της ύλης στα μαθήματα;	1.818	0,0	5,7	6,1	13,9	26,4	45,1	2,9	75,5	29,4
5. Επιπυγχάνει να διεγείρει το ενδιαφέρον για το αντικείμενο του μαθήματος;	1.818	0,0	8,0	8,5	16,2	25,7	39,1	2,5	70,4	31,8
6. Ήταν συνεπής στις υποχρεώσεις του/της (πχ παρουσία στα μαθήματα, έγ...	1.818	0,0	3,2	2,9	7,2	20,7	60,9	5,1	85,1	24,7
7. Είναι γενικά προσπόσιμη στους φοιτητές / στις φοιτήτριες;	1.818	0,0	4,9	5,6	9,8	20,6	56,3	2,8	80,3	28,7
<b>Συγκεντρωτικά</b>	<b>7.272</b>	<b>0,0</b>	<b>5,4</b>	<b>5,8</b>	<b>11,8</b>	<b>23,4</b>	<b>50,3</b>	<b>3,3</b>	<b>77,8</b>	<b>29,3</b>

3. Συνολικά	Ποσοστά Απαντήσεων									
	n	A	0	25	50	75	100	Δ	M.O.	T.A.
8. Συνολικά, ποια είναι η γνώμη σας για το μάθημα;	1.545	0,0	3,9	5,9	17,9	33,4	38,4	0,5	74,3	26,8
9. Συνολικά, ποια είναι η γνώμη σας για το διδάσκοντα / τη διδάσκουσα;	1.818	0,0	5,1	6,0	12,8	28,2	46,3	1,8	76,6	28,6
<b>Συγκεντρωτικά</b>	<b>3.363</b>	<b>0,0</b>	<b>4,5</b>	<b>5,9</b>	<b>15,1</b>	<b>30,6</b>	<b>42,7</b>	<b>1,2</b>	<b>75,5</b>	<b>27,8</b>

Αποτελέσματα ανά μάθημα

Κωδικός	Μάθημα	N	n	%	1	2	3	Q	E
A.1.506	ΕΠΙΧΕΙΡΗΣΙΑΚΗ ΣΤΡΑΤΗΓΙΚΗ ΚΑΙ ΕΚΤΙΜΗΣΗ ΚΟΣΤΟΥΣ	10	1	10,0	75,0	75,0	75,0	75,0	45,3
E.1.223	ΕΠΙΧΕΙΡΗΣΙΑΚΗ ΣΤΡΑΤΗΓΙΚΗ ΚΑΙ ΕΚΤΙΜΗΣΗ ΚΟΣΤΟΥΣ	4	1	25,0	100,0	100,0	100,0	100,0	100,0
E.1.234	ΕΠΙΧΕΙΡΗΣΙΑΚΗ ΣΤΡΑΤΗΓΙΚΗ ΚΑΙ ΕΚΤΙΜΗΣΗ ΚΟΣΤΟΥΣ	8	1	12,5	100,0	75,0	75,0	75,0	45,3
E.1.236	ΕΠΙΧΕΙΡΗΣΙΑΚΗ ΣΤΡΑΤΗΓΙΚΗ ΚΑΙ ΕΚΤΙΜΗΣΗ ΚΟΣΤΟΥΣ	8	1	12,5	-	-	-	-	-
E.1.247	ΕΠΙΧΕΙΡΗΣΙΑΚΗ ΣΤΡΑΤΗΓΙΚΗ ΚΑΙ ΕΚΤΙΜΗΣΗ ΚΟΣΤΟΥΣ	7	1	14,3	83,3	93,8	87,5	87,5	75,5
E.1.249	ΕΠΙΧΕΙΡΗΣΙΑΚΗ ΣΤΡΑΤΗΓΙΚΗ ΚΑΙ ΕΚΤΙΜΗΣΗ ΚΟΣΤΟΥΣ	7	1	14,3	100,0	100,0	100,0	100,0	100,0
ΕΠ.2.031	ΕΠΙΧΕΙΡΗΣΙΑΚΗ ΣΤΡΑΤΗΓΙΚΗ ΚΑΙ ΕΚΤΙΜΗΣΗ ΚΟΣΤΟΥΣ	105	25	23,8	80,3	87,0	87,5	87,5	75,5
ΕΠ.2.032	ΕΠΙΧΕΙΡΗΣΙΑΚΗ ΣΤΡΑΤΗΓΙΚΗ ΚΑΙ ΕΚΤΙΜΗΣΗ ΚΟΣΤΟΥΣ	99	23	23,2	59,4	61,6	59,9	59,9	11,3
ΕΠ.2.033	ΕΠΙΧΕΙΡΗΣΙΑΚΗ ΣΤΡΑΤΗΓΙΚΗ ΚΑΙ ΕΚΤΙΜΗΣΗ ΚΟΣΤΟΥΣ	68	22	32,4	83,3	78,5	77,5	77,5	54,7
ΕΠ.2.036	ΕΠΙΧΕΙΡΗΣΙΑΚΗ ΣΤΡΑΤΗΓΙΚΗ ΚΑΙ ΕΚΤΙΜΗΣΗ ΚΟΣΤΟΥΣ	90	13	14,4	65,4	57,7	65,4	65,4	17,0
ΕΠ.2.037	ΕΠΙΧΕΙΡΗΣΙΑΚΗ ΣΤΡΑΤΗΓΙΚΗ ΚΑΙ ΕΚΤΙΜΗΣΗ ΚΟΣΤΟΥΣ	120	26	21,7	91,0	99,3	93,3	93,3	86,8
		147							
ΥΒ.1.033	ΕΠΙΧΕΙΡΗΣΙΑΚΗ ΣΤΡΑΤΗΓΙΚΗ ΚΑΙ ΕΚΤΙΜΗΣΗ ΚΟΣΤΟΥΣ	156	36	23,1	62,3	69,1	62,8	62,8	13,2
ΥΒ.1.035	ΕΠΙΧΕΙΡΗΣΙΑΚΗ ΣΤΡΑΤΗΓΙΚΗ ΚΑΙ ΕΚΤΙΜΗΣΗ ΚΟΣΤΟΥΣ	153	54	35,3	84,4	92,7	87,5	87,5	75,5
ΥΒ.1.036	ΕΠΙΧΕΙΡΗΣΙΑΚΗ ΣΤΡΑΤΗΓΙΚΗ ΚΑΙ ΕΚΤΙΜΗΣΗ ΚΟΣΤΟΥΣ	163	68	41,7	68,3	79,0	73,2	73,2	30,2
ΥΒ.1.037	ΕΠΙΧΕΙΡΗΣΙΑΚΗ ΣΤΡΑΤΗΓΙΚΗ ΚΑΙ ΕΚΤΙΜΗΣΗ ΚΟΣΤΟΥΣ	143	40	28,0	72,5	82,8	75,0	75,0	45,3
ΥΒ.1.038	ΕΠΙΧΕΙΡΗΣΙΑΚΗ ΣΤΡΑΤΗΓΙΚΗ ΚΑΙ ΕΚΤΙΜΗΣΗ ΚΟΣΤΟΥΣ	149	54	36,2	84,6	90,5	87,4	87,4	69,8
ΥΒ.1.039	ΕΠΙΧΕΙΡΗΣΙΑΚΗ ΣΤΡΑΤΗΓΙΚΗ ΚΑΙ ΕΚΤΙΜΗΣΗ ΚΟΣΤΟΥΣ	152	39	25,7	83,1	83,1	83,6	83,6	66,0
<b>Συγκεντρωτικά</b>		<b>5958</b>	<b>1545</b>					<b>76,6</b>	

## Σχόλια για το μάθημα

### Παρατηρήσεις και σχόλια για το μάθημα

1. Μάθημα διπιστημονικό με ενδιαφέρον υλικό. Μια καλή ευκαιρία να επεκτείνουμε τις γνώσεις μας.
2. Πολύ ενδιαφέρουσα προσέγγιση. Πριν επιλέξω το μάθημα αυτό και το αντίστοιχο κορμού, δεν είχα κατανοήσει τη σπουδαιότητα του χώρου στην εκπαιδευτική διαδικασία.
3. Πολύ ενδιαφέρον μάθημα
4. Πολύ χρήσιμο και ενδιαφέρον μάθημα, παρέχονται γνώσεις και εργαλεία για την οργάνωση του χώρου με παιδαγωγικό σκοπό, το οποίο αφορά και είναι χρήσιμο για κάθε εκπαιδευτικό.
5. Το μάθημα ήταν πολύ ενδιαφέρον και χρήσιμο. Ωστόσο η αίθουσα στην οποία γινόταν είναι εξαιρετικά άβολη και αυτό δεν βοηθάει στην συγκέντρωση. Ήμασαν πολλά άτομα κλεισμένα σε μια μικρή υπόγεια αίθουσα αργά το απόγευμα έως το βράδυ, έτσι κουραζόμασαν γρήγορα και χάνανε την όρεξη μας για το μάθημα όσο ενδιαφέροντα κι αν ήταν αυτά που λέγονταν. Πέρα από αυτά, θεωρώ ότι είναι μάθημα απαραίτητο για κάθε μελλοντικό/ή νηπιαγωγό. Οι εργασίες ήταν πολύ καλά διαμορφωμένες έτσι ώστε να μας επιτρέπουν να αξιοποιήσουμε με τον δικό μας τρόπο όσα ακούσαμε στο μάθημα.

### Παρατηρήσεις και σχόλια για το μάθημα

1. Υπέροχο μάθημα και πολύ ενδιαφέρον υλικό
2. Ενδιαφέρον
3. Συχνά εντοπίζουμε έννοιες γενικευμένες που δεν σε καθοδηγούν όταν έρθει η σειρά του φοιτητή να τις προσεγγίσει. Αυτό δίνει μεγάλο βαθμό δυσκολίας στην διεκπεραίωση των εργασιών. Ωστόσο, μεγάλη ποικιλία σε υλικό και προσφέρει ευκαιρίες για συζήτηση.
4. Πολύ χρήσιμο και ενδιαφέρον μάθημα
5. Είναι ένα από τα μαθήματα που θα έπρεπε να είναι υποχρεωτικά διότι περιέχει πληροφορίες που χρησιμεύουν και στην πρακτική άσκηση αλλά και στην δουλειά μας μελλοντικά. Πολύ ενδιαφέρον μάθημα
6. Το μάθημα είναι πολύ χρήσιμο, ενδιαφέρον και βοηθητικό για το επάγγελμά μας.
7. Δεν μου άρεσε η αίθουσα στην οποία γινόταν το μάθημα, καθώς υπάρχει μεγάλη συμμετοχή φοιτητών στις παρουσιάσεις και δεν υπάρχουν αρκετές θέσεις για όλους σε πολλές περιπτώσεις.

### Παρατηρήσεις και σχόλια για το μάθημα

1. Πολύ καλά οργανωμένο μάθημα και πολύ ενδιαφέρον.
2. Σημαντικό μάθημα για την κατάρτιση νηπιαγωγού.
3. Το μάθημα ήταν εξαιρετικά ενδιαφέρον, σε προκαλεί να ψάξεις μόνος σου να βρεις περισσότερες πληροφορίες για το περιεχόμενο και σου δίνει γνωστικά εφόδια που δεν τα έχεις αποκτήσει από άλλο μάθημα. Ανοίγει τον δρόμο για ένα άγνωστο μέχρι τώρα αντικείμενο και είναι πολύ χρήσιμες οι γνώσεις που αποκόμισα.
4. Ένα από τα πιο ενδιαφέροντα μαθήματα που παρακολούθησα στην σχολή. Καλύπτει ποικίλες θεματικές και σε κάθε μάθημα νιώθω ότι μου "ανοίγει τα μάτια". Η μόνη "αρνητική" παρατήρηση που έχω να κάνω αφορά την εργασία. Θεωρώ ότι το επίπεδο δυσκολίας της ήταν πολύ μεγάλο για προπτυχιακό μάθημα και σε σύγκριση πάντα με το σύνολο εργασιών που έχω κάνει όλα αυτά τα χρόνια και δεν μας έχει ζητηθεί κάτι ανάλογο, οπότε αισθάνθηκα αρκετά έξω από τα νερά μου. Ωστόσο, καταλαβαίνω την ευγενική διάθεση της διδάσκουσας και την πρόθεσή της να ωφεληθούμε από την όλη διαδικασία.
5. Το μάθημα είναι από τα πολύ ενδιαφέροντα και χρήσιμα. Θεωρώ ότι θα έπρεπε αρχικά να υπάρχουν υποχρεωτικά μαθήματα στη σχολή και αυτό να ήταν στα υποχρεωτικά. Μαθαίνεις πολλά και χρήσιμα πράγματα. Είναι από τα λίγα μαθήματα που δεν περιορίζονται μόνο στο θεωρητικό κομμάτι σε σύγκριση με μαθήματα παιδαγωγικής και ψυχολογίας.
6. Πολύ ενδιαφέρον και χρήσιμο μάθημα και σε θεωρητικό και σε πρακτικό επίπεδο!

### Παρατηρήσεις και σχόλια για το μάθημα

1. Πολύ ενδιαφέρον μάθημα με δραστηριότητες και πλούσιο υλικό.
2. Εξαιρετικά ενδιαφέρον μάθημα. Η διδάσκουσα ενεργοποιεί το ενδιαφέρον και τη συμμετοχή των φοιτητών/τριών την ώρα του μαθήματος με αποτελεσματικό τρόπο. Χρησιμοποιεί ποικιλία παιδαγωγικών μεθόδων και προσπαθεί να καλύψει σε βάθος τη θεωρία και την πρακτικής της εκπαίδευσης ενηλίκων.
3. Μου αρέσει το γεγονός ότι κανουμε πρώτα τη θεωρία και ύστερα τη δραστηριότητα, δηλ κάνουμε τη θεωρία πράξη και την κατανοούμε καλύτερα. Το μόνο αρνητικό (κι αυτό ισχύει για όλα τα μαθήματα του ΤΕΠΑΕ) είναι πως είμαστε αρκετά μεγάλος αριθμός φοιτητών και φοιτητριών (σε άλλα τμήματα του ΑΠΘ τα μελη κάθε τάξης είναι λιγότερα για να μπορούν να γίνουν και εργαστήρια κλπ)
4. Το μάθημα είναι ενδιαφέρον, αρκετά ευχάριστο και διαδραστικό. Οι φοιτητές έχουν την δυνατότητα να συμμετέχουν και να εκφράζουν τις απόψεις τους
5. Ενδιαφέρον και χρήσιμο μάθημα.
6. Πολύ ενδιαφέρον.
7. Ποιοτικό, χρήσιμο, ωραίες παρουσιάσεις. Πρωτότυπος τρόπος διδασκαλίας (συζήτηση σε ομάδες).

## Σχόλια για τον/την διδάσκοντα/ουσα

2. Συνεπής, προσιτός προς τους φοιτητές/ στις φοιτήτριες. Λύνει κάθε απόρροια που μπορεί να υπάρξει και δέχεται όλες τις απαντήσεις χωρίς κάποιο δισταγμό.
3. Είναι τρομερά ευχάριστος σε σημείο που σε ωθεί να μην χάσεις ούτε μια παρακολούθηση. Θεωρώ ότι διαθέτει πολύ καλή μεταδοτικότητα και φαίνεται να διαθέτει πολλές γνώσεις και εμπειρία.
4. Απλά τέλειος! Σε κάνει να θέλεις να πηγαίνεις σε κάθε μάθημα
5. Κρατάει ο ενδιαφέρον για το μάθημα.
6. Θαυμάσιος καθηγητής με εξαιρετική οργάνωση και πολλές γνώσεις . Ταυτόχρονα πολύ προσιτός και ευχάριστη προσωπικότητα.
7. Πολύ φιλικός και προσιτός στους φοιτητές, υπάρχει από την πλευρά του καλή διάθεση και όρεξη για δουλειά, διευκρινήσεις δίνονται συνεχώς, καλύπτονται πάντα οι απορίες των φοιτητών. Υπάρχει συνεχώς ενθάρρυνση στους φοιτητές για να δοκιμάσουν να δουλέψουν το εργαλείο αξιολόγησης, να το κατανοήσουν και να είναι σε θέση να το χρησιμοποιούν σωστά. Πολύ καλή οργάνωση στη δομή και παράδοση του μαθήματος, καθώς είχαμε κατανοήσει το εργαλείο με τα πρακτικά παραδείγματα που είχαμε κάνει στο μάθημα.



1. Η διδάσκουσα είναι πάρα πολύ προσιτή και πρόθυμη να βοηθήσει. Σε εμάς που πήραμε το μάθημά της από άλλο τμήμα φέρθηκε άψογα, κατόνησε τη δυσκολία που είχαμε να εγγραφούμε αρχικά στο e learning και μας έστειλε το υλικό του μαθήματος στα προσωπικά μας μέιλ. Πολύ αξιόλογη καθηγήτρια και προσπαθεί να διεγείρει το ενδιαφέρον μας και να προκύψει η γνώση από εμάς τους ίδιους. Δεκτική και ευγενική σε όλες τις απαντήσεις των φοιτητών/τριών.
2. Το μάθημα εξαιρετικά ενδιαφέρον με γνώσεις απαραίτητες τόσο για την εκπαιδευτική πορεία όσο και για τις γνωστικές αποσκευές των φοιτητών/τριων. Η διδάσκουσα είναι εξαιρετικά προσιτή, συνεπής σε όλες τις υποχρεώσεις της. Είναι χαρά μας να έχουμε τόσο αξιόλογους διδάσκοντες στο χώρο του πανεπιστημίου!
3. Πολύ εξυπηρετική
4. ενώ δεν είχε στην περιγραφή υποχρεωτική εργασία μας, μας έβαλε υποχρεωτική εργασία
5. Αναποφασιστή οσον αφορά το περιεχόμενο των εργασιών που μας αναθέτει
6. Αρκετά μεταδοτική και ενθουσιώδης
7. Γνωρίζει πάρα πολύ καλά το αντικείμενο που μας διδάσκει και μας το διδάσκει με πολύ αποτελεσματικό τρόπο. Ειδικά τα βιωματικά μας βοηθάνε πολύ γιατί σκεφτόμαστε. Παρά πολύ καλή
8. Αρκετά καλή, ακούει τους φοιτητές, τα βιωματικά που μας βάζει μέσα στο μάθημα μας βοηθάνε πολύ.



1. Είναι μια πολύ προσιτή καθηγήτρια η οποία έχει οργανώσει έτσι το μάθημα με σκοπό να μην αφήνει κενό και να αξιοποιεί όσες περισσότερες πληροφορίες μπορεί!
2. Πρόκειται για μια καθηγήτρια που με κάνει να μην θέλω να χάνω το μάθημά της ποτέ!
3. Δίνει ευκαιρίες σε όλους τους φοιτητες να εκφραστούν. Η προσέγγιση της για το φύλο και για την διαφορετικότητα είναι αριστη. Χρειάζονται καθηγητές/ιες στην σχολή που να εντάσσουν τετοια θεματα στο προγραμμα
6. Πολύ μεταδοτική, συνεπής και ευχάριστη
7. Η διδάσκουσα προσπαθεί πάντα να λύνει τις απορίες μας , δεν ενδιαφέρεται απλώς για την παράδοση κάποιων συγκεκριμένων εννοιών αλλά ενδιαφέρεται κυρίως για την κατανόηση του μαθήματος από όλους τους φοιτητές. Οι εργασίες ολοκληρώνονται με πολύ εύκολο τρόπο καθώς πριν την πραγματοποίησή τους , η διδάσκουσα μας έχει δώσει όλες τις απαραίτητες πληροφορίες . Τα μαθήματα είναι ενδιαφέροντα καθώς γίνονται με βάση τον διάλογο και τη συνάντηση .
8. Καταφέρνει να κρατά το ενδιαφέρον για το μάθημα.
9. Η διδάσκουσα κάνει το μάθημα αρκετα ενδιαφέρον και δίνει αρκετό υλικό για τις εργασίες και για την εξεταστική ωστε να μπορούμε να έχουμε ολοκληρωμένη εικόνα για τα μαθήματα.
10. Η καθηγήτρια είναι υπέροχη και αυτά που διδάσκει κάνει με πολύ καλό και κατανοητό τρόπο.

1. Μεταδοτική, ευχάριστη, πρόθυμη να σου μάθει και να σου εξηγήσει
2. Πολύ καλή καθηγήτρια. Παρουσιάζει ωραία το μάθημα κρατώντας το ενδιαφέρον των φοιτητών/τριων. Εφαρμόζουμε τη θεωρία στην πράξη μέσα στην τάξη με ασκήσεις.
3. Ξέρει πως να κερδίσει τον ακροατήριό της πάντα ακούει απορίες και προσπαθεί να τις απαντήσει όσο το δυνατόν καλύτερα.
4. Όσον αφορά την καθηγήτρια μας , είναι πολύ προσιτή σε όλες μας ! Φαίνεται πως αγαπά πολύ αυτό που κάνει κ μας το περνάει . Έρχομαι με μεγάλη ευχαρίστηση στο μάθημα !
5. Παρά πολύ καλή και προσιτή προς τους φοιτητές.
6. Το αν θα είναι καλό ή όχι το μάθημα, εξαρτάται ολοκληρωτικά από τον διδάσκοντα. Στη συγκεκριμένη περίπτωση, το μάθημα γινόταν κάθε φορά ξεκούραστο και ευχάριστο. Έμαθα πολλά από εσάς κ. [REDACTED]. Σας ευχαριστώ. Συνεχίστε να κάνετε το καλύτερο για τους εν δυνάμει εκπαιδευτικούς...
7. Προσπαθεί πολύ να κάνει κατανοητά τα όσα λέει και τις περισσότερες φορές τα καταφέρνει.
8. Ευχάριστη όσον αφορά το μάθημα και προσιτή
9. Είναι πολύ καλή καθηγήτρια εξηγεί πολύ καλά το μαθημα της

Τμήμα Επιστημών Προσχολικής Αγωγής και Εκπαίδευσης ΑΠΘ  
Αξιολόγηση Μαθημάτων ακ. έτους 2019-20

---



1. Πολύ καλη αλληλεπίδραση-κυριαρχει ο διαλογος και η ανταλλαγη αποψεων
2. Παρα πολύ καλή και προσητή να βοηθήσει οποτε το χρηαζόμεστε!!
3. Πολύ καλή στο διάλογο και μεταδοτικότητα πολύ καλή.
4. Πολύ καλή καθηγήτρια
5. Συνεργάσιμη, προσιτή και πρόθυμη
6. Πολύ καλή στην δουλειά της.
7. Είναι επικοινωνιακη και οργανωτική
8. Οργανωτική και συνεπής
9. Αρκετά προσιτή και βοηθητικη
10. Συνεργασιμη , ευγενική , ξεκάθαρη
11. Αλληλεπίδραση, συζήτηση, καλλιέργεια της σκέψης.
12. Μ' αρέσει που προσπαθεί να μας εμπλέξει στο μάθημα με διάφορους τρόπους . Σίγουρα προάγει την ομαδικότητα και την συνεργασία. Επιπλέον είναι πολύ θετικό ότι προσπαθεί να μάθει τα ονόματα μας ! Αυτό δείχνει ότι μας βλέπει σαν άτομα και μας υπολογίζει !



1. πολύ ευγενική, προσιτή, γλυκιά και βοηθητική η καθηγήτρια!!
2. Εξαιρετική, πολύ καλή, προσιτή
3. Η κυρία [REDACTED] έχει μια άριστη οργάνωση του μαθήματος και παρά το μεγάλο αριθμό φοιτητών διαχειρίζεται το χρόνο και τις συνθήκες συμμετοχής σε ένα εργαστηριακό κάθε φορά πλαίσιο που είναι ουσιαστικά οργανωμένο και αποτελεσματικό. Υποστηρίζει τις προσπάθειες όλων των παρόντων και παρουσιάζει με τρόπο απλό και κατανοητό από όλους το αντικείμενο ώστε να συμμετέχουμε ενεργά, να το αφομοιώνουμε και να αναζητούμε περισσότερα στοιχεία μόνοι μας έχοντας πάντα τη στήριξη και την ενίσχυσή της.
4. Εξαιρετική καθηγήτρια με πολλές γνώσεις πάνω στο αντικείμενο! Πάντα πρόθυμη να βοηθήσει τον φοιτητή σε οποιαδήποτε δυσκολία επάνω στο μάθημα!!!
5. Είναι φιλική και βάζει δραστηριότητες μέσα στην τάξη, κάνοντας το μάθημα πιο ενδιαφέρον.
6. Μια από τις καλύτερες καθηγήτριες που υπάρχουν στην σχολή μας. Προσιτή και μεταδοτική προς τους φοιτητές και πολύ καλός άνθρωπος.
7. Πολύ συμπαθητική και συνεργάσιμη. Πάρα πολύ θετική εμπειρία.
8. Πολύ προσιτή, επικοινωνιακή και συνεργάσιμη.
9. Πολύ γλυκιά σαν άνθρωπος και πολύ προσιτή σε εμάς.
10. Φανταστική, ευγενική προσχαρη και ευχάριστη!! Δεν έχω αρνητικά, παρά μόνο θετικά έλαβα!!
11. Η καθηγήτρια μας ήταν πάντα ευχάριστη και προσιτή. Οργάνωνε πάντα το μάθημα και φρόντιζε να ανανεώνει τις διαφάνειες. Απαντούσε άμεσα στα email και όσες φορές είχαμε απορίες στην ομάδα μου μας δέχτηκε με χαρά και απάντησε σε όλες μας τις ερωτήσεις, αναπτύσσοντας μαζί μας τις ιδέες μας. Πραγματικά δεν έχω τίποτα αρνητικό να πω, αλλά ακόμα και να είχα, θα μπορούσα να το πω απευθείας στην κυρία [REDACTED] και είμαι σίγουρη ότι θα με άκουγε και θα το αξιοποιούσε όσο θεωρούσε ότι θα ήταν χρήσιμο για το μάθημα και τους φοιτητές.
12. Άμεση και απόλυτα συνεργάσιμη. Δίδασκε με σύγχρονο παιδαγωγικό τρόπο, αποτελώντας παράδειγμα για εμάς τους φοιτητές και τις φοιτήτριες.
13. Είστε προσιτή και πρόσχαρη και έτσι να παραμείνετε. Το μόνο παράπονο είναι ότι ξεκινούσατε το μάθημα ακριβώς ή και 3:55, όμως δεδομένου ότι όλοι δεν μένουμε δίπλα στο πανεπιστήμιο και γενικά ερχόμαστε μετά από πρακτική, που σημαίνει γυρνάω σπίτι μου κατά τις 14:00 και δεν προλαβαίνω να φάω και πρέπει να φύγω, δηλ ξεκινήσατε το μάθημα 5 με 10 λεπτά αργότερα ώστε να ολοκληρωθεί η προσέλευση και τελειώσατε 10 λεπτά αργότερα.
14. Απίστευτος άνθρωπος! Από τις καλύτερες καθηγήτριες του ΑΠΘ. Πάντα πρόθυμη να βοηθήσει, να μας δανείσει συγγράματα, να μας εξηγήσει οτιδήποτε στις ώρες συνεργασίας. Την θέλουμε πρόεδρο της σχολής. Σας ευχαριστούμε για όλα κυρία μας γλυκιά.

## Κατάταξη μαθημάτων

### Αποτελέσματα ανά μάθημα

Κωδικός ▲	Μάθημα ▼	N ▼	n ▼	% ▼	Q ▼	E ▼
A.1.506	Εφαρμοσμένη Ψυχολογία στην Παιδεία, Διαμόρφωση και Ψυχολογία	10	1	10,0	75,0	45,3
E.1.223	Εφαρμοσμένη Παιδαγωγική	4	1	25,0	100,0	100,0
E.1.234	Φυσιολογία και Ψυχολογία της Ανάπτυξης και της Μάθησης	8	1	12,5	75,0	45,3
E.1.236	Γνωστική Ψυχολογία στην Εκπαίδευση	8	1	12,5	-	-
E.1.247	Ψυχολογία της Σχολικής Ψυχολογίας και της Σχολικής Ψυχολογίας	7	1	14,3	87,5	75,5
E.1.249	Ανάπτυξη και Ψυχολογία	7	1	14,3	100,0	100,0
EP.2.031	Ψυχολογία στην Εκπαίδευση και στην Ανάπτυξη της Ψυχολογίας	105	25	23,8	87,5	75,5
EP.2.032	Εφαρμοσμένη Ψυχολογία στην Εκπαίδευση και στην Ανάπτυξη της Ψυχολογίας	99	23	23,2	59,9	11,3
EP.2.033	Εφαρμοσμένη Ψυχολογία	68	22	32,4	77,5	54,7
EP.2.036	Στατιστική και Εφαρμοσμένη Ψυχολογία στην Εκπαίδευση και στην Ανάπτυξη της Ψυχολογίας	90	13	14,4	65,4	17,0
EP.2.037	Εφαρμοσμένη Ψυχολογία στην Εκπαίδευση και στην Ανάπτυξη της Ψυχολογίας	120	26	21,7	93,3	86,8
EP.2.040	Εφαρμοσμένη Ψυχολογία	111	22	19,8	79,5	58,5
EP.2.042	Εφαρμοσμένη Ψυχολογία	123	26	21,1	84,6	67,9
EP.2.044	Ψυχολογία στην Εκπαίδευση και στην Ανάπτυξη της Ψυχολογίας	112	38	33,9	75,0	45,3
EP.2.045	Ψυχολογία στην Εκπαίδευση και στην Ανάπτυξη της Ψυχολογίας	55	5	9,1	52,5	5,7
EP.2.046	Ψυχολογία στην Εκπαίδευση και στην Ανάπτυξη της Ψυχολογίας	109	23	21,1	94,0	90,6
[Blank space]						
YB.1.021	Ψυχολογία στην Εκπαίδευση και στην Ανάπτυξη της Ψυχολογίας	137	34	24,8	53,3	7,5
YB.1.022	Ψυχολογία στην Εκπαίδευση και στην Ανάπτυξη της Ψυχολογίας	146	61	41,8	74,4	34,0
YB.1.023	Ψυχολογία στην Εκπαίδευση και στην Ανάπτυξη της Ψυχολογίας	153	27	17,6	73,6	32,1
YB.1.024	Ψυχολογία στην Εκπαίδευση και στην Ανάπτυξη της Ψυχολογίας	148	43	29,1	80,6	60,4
YB.1.026	Ψυχολογία στην Εκπαίδευση και στην Ανάπτυξη της Ψυχολογίας	136	29	21,3	70,9	26,4
YB.1.029	Ψυχολογία στην Εκπαίδευση και στην Ανάπτυξη της Ψυχολογίας	149	49	32,9	88,9	79,2
YB.1.030	Ψυχολογία στην Εκπαίδευση και στην Ανάπτυξη της Ψυχολογίας	151	44	29,1	70,5	24,5
YB.1.032	Ψυχολογία στην Εκπαίδευση και στην Ανάπτυξη της Ψυχολογίας	147	46	31,3	93,5	88,7
YB.1.033	Ψυχολογία στην Εκπαίδευση και στην Ανάπτυξη της Ψυχολογίας	156	36	23,1	62,8	13,2
YB.1.035	Ψυχολογία στην Εκπαίδευση και στην Ανάπτυξη της Ψυχολογίας	153	54	35,3	87,5	75,5
YB.1.036	Ψυχολογία στην Εκπαίδευση και στην Ανάπτυξη της Ψυχολογίας	163	68	41,7	73,2	30,2
YB.1.037	Ψυχολογία στην Εκπαίδευση και στην Ανάπτυξη της Ψυχολογίας	143	40	28,0	75,0	45,3
YB.1.038	Ψυχολογία στην Εκπαίδευση και στην Ανάπτυξη της Ψυχολογίας	149	54	36,2	87,4	69,8
YB.1.039	Ψυχολογία στην Εκπαίδευση και στην Ανάπτυξη της Ψυχολογίας	152	39	25,7	83,6	66,0
<b>Συγκεντρωτικά</b>		<b>5958</b>	<b>1545</b>		<b>76,6</b>	



Τμήμα Επιστημών Προσχολικής Αγωγής και Εκπαίδευσης ΑΠΘ  
Αξιολόγηση Μαθημάτων ακ. έτους 2019-20

Κατάταξη διδασκόντων/ουσών

Διδάσκων ▲	Τμήμα ▼	T ▼	N ▼	v ▼	v% ▼	Q ▼	E ▼
Ελισάβετ Μίση	nured	1	153	27	17,6	77,9	50,0
Στέφανος Κωνσταντίνος	nured	3	260	65	25,0	82,3	65,6
Γεωργία Σοφειάδου	nured	1	123	26	21,1	87,2	81,3
Στέφανος Κωνσταντίνος	nured	2	243	57	23,5	70,7	31,3
Σοφία Στεφανίδη	nured	2	269	73	27,1	97,2	100,0
Ανδρέας Κωνσταντίνος	nured	2	148	35	23,6	60,3	18,8
Σοφία Στεφανίδη	nured	2	399	124	31,1	78,5	53,1
Μαρίνα Κωνσταντίνου	nured	3	489	68	13,9	73,6	37,5
Ευαγγελία Σοφειάδου	nured	5	552	77	13,9	71,2	34,4
Αλέξανδρος Σοφειάδης	nured	2	262	103	39,3	81,0	59,4
Ευαγγελία Σοφειάδου	nured	2	278	81	29,1	81,5	62,5
Ανδρέας Κωνσταντίνος	nured	4	430	59	13,7	75,0	43,8
Ανδρέας Κωνσταντίνος	nured	1	236	14	5,9	52,3	9,4
Ανδρέας Κωνσταντίνος	nured	3	399	91	22,8	65,9	25,0
Σοφία Στεφανίδη	nured	3	392	103	26,3	86,8	78,1
Μαρίνα Κωνσταντίνου	nured	1	152	39	25,7	83,7	71,9
Σοφία Στεφανίδη	nured	3	238	48	20,2	53,8	12,5
Ανδρέας Κωνσταντίνος	nured	3	217	69	31,8	77,2	46,9
Ανδρέας Κωνσταντίνος	nured	2	252	49	19,4	93,6	93,8
Ανδρέας Κωνσταντίνος	nured	1	142	34	23,9	85,7	75,0
Ανδρέας Κωνσταντίνος	nured	1	236	12	5,1	68,2	28,1
Ανδρέας Κωνσταντίνος	topo	2	247	59	23,9	83,4	68,8
Παύλος Κωνσταντίνος	nured	2	253	93	36,8	79,3	56,3
Παύλος Κωνσταντίνος	nured	1	236	30	12,7	35,8	3,1
Παύλος Κωνσταντίνος	nured	3	282	88	31,2	94,2	96,9
Παύλος Κωνσταντίνος	nured	1	136	29	21,3	74,1	40,6
Παύλος Κωνσταντίνος	nured	2	197	20	10,2	59,8	15,6
Παύλος Κωνσταντίνος	nured	1	145	33	22,8	63,1	21,9
Παύλος Κωνσταντίνος	nured	1	111	7	6,3	92,6	90,6
Παύλος Κωνσταντίνος	nured	3	263	71	27,0	90,2	84,4
Παύλος Κωνσταντίνος	nured	2	159	55	34,6	90,6	87,5

## Αποτελέσματα αξιολόγησης μαθήματος

### Πληροφορίες Μαθήματος

Τίτλος	
Κωδικός	
Σχολή	Παιδαγωγική
Τμήμα	Επιστημών Προσχολικής Αγωγής και Εκπαίδευσης
Κύκλος / Επίπεδο	1ος / Προπτυχιακό
Περίοδος Διδασκαλίας	Χειμερινή/Εαρινή
Υπεύθυνος/η	
Κοινό	Ναι
Κατάσταση	Ενεργό
Course ID	

### Πληροφορίες Τάξης

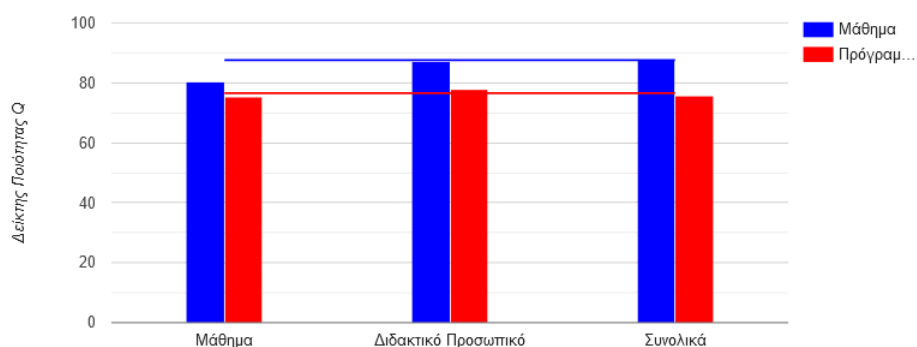
Τίτλος	
Ακαδημαϊκό Έτος	2019 – 2020
Περίοδος Τάξης	Χειμερινή
Διδάσκοντες μέλη ΔΕΠ	Φωφ
Ώρες Εβδομαδιαία	3
Class ID	600151555

### Συμμετοχή στην αξιολόγηση

	Εγγεγραμμένοι	Συμμετείχαν	Ποσοστό
1ο Έτος Σπουδών	0	0	–
2ο Έτος Σπουδών	0	0	–
3ο Έτος Σπουδών	66	19	28,8
4ο Έτος Σπουδών	15	3	20,0
Μεγαλύτερα Έτη Σπουδών	24	3	12,5
<b>Συγκεντρωτικά</b>	<b>105</b>	<b>25</b>	<b>23,8</b>

### Αποτελέσματα ανά ενότητα ερωτήσεων

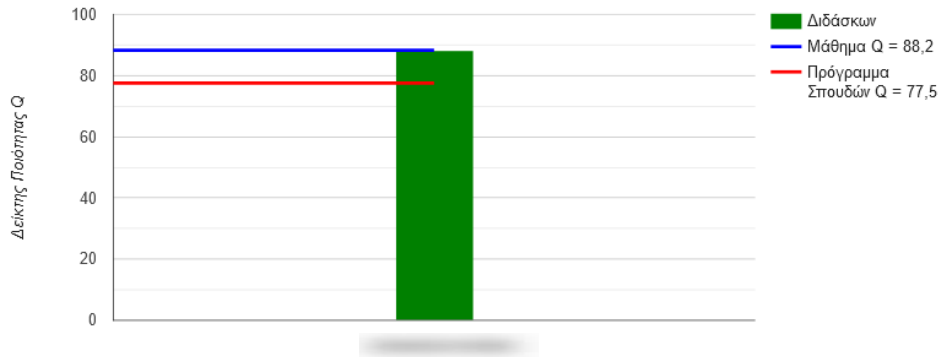
	Μάθημα		Πρόγραμμα Σπουδών		Κατάταξη
	M.O.	T.A.	M.O.	T.A.	Ε
Μάθημα	80,3	24,6	75,4	26,9	59,6
Διδακτικό Προσωπικό	87,0	21,9	77,8	29,3	65,4
Συνολικά	87,5	20,8	75,5	27,8	75,0
<b>Δείκτης Ποιότητας Q</b>	<b>87,5</b>	<b>20,8</b>	<b>76,6</b>	<b>28,2</b>	<b>75,5</b>



### Αποτελέσματα ανά διδάσκοντα

	n	Μάθημα		Πρόγραμμα Σπουδών		Κατάταξη
		M.O.	T.A.	M.O.	T.A.	Ε
	25	88,2	20,9	77,5	29,2	71,2
<b>Συγκεντρωτικά</b>	<b>25</b>	<b>88,2</b>	<b>20,9</b>	<b>77,5</b>	<b>29,2</b>	

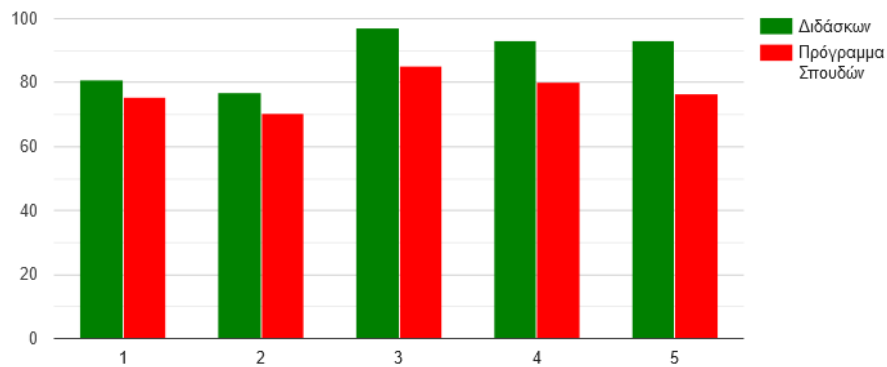
Τμήμα Επιστημών Προσχολικής Αγωγής και Εκπαίδευσης ΑΠΘ  
Αξιολόγηση Μαθημάτων ακ. έτους 2019-20



Αξιολόγηση διδάσκοντα



Διδακτικό Προσωπικό	n	Ποσοστά Απαντήσεων							Διδάσκων		Πρόγραμμα Σπουδών		Κατάταξη
		A	0	25	50	75	100	Δ	M.O.	T.A.	M.O.	T.A.	
1. Οργανώνει καλά την παρουσίαση της ύλης...	25	0,0	4,0	4,0	12,0	24,0	56,0	0,0	81,0	26,7	75,5	29,4	57,5
2. Επτυγχάνει να διεγείρει το ενδιαφέρον για...	25	0,0	0,0	12,0	12,0	32,0	44,0	0,0	77,0	25,4	70,4	31,8	60,3
3. Ήταν συνεπής στις υποχρεώσεις του/της ...	25	0,0	0,0	0,0	0,0	12,0	88,0	0,0	97,0	8,1	85,1	24,7	77,8
4. Είναι γενικά προσπόλη/ή στους φοιτητές / ...	25	0,0	0,0	0,0	8,0	12,0	80,0	0,0	93,0	15,0	80,3	28,7	70,8
<b>Συγκεντρωτικά</b>	<b>100</b>	<b>0,0</b>	<b>1,0</b>	<b>4,0</b>	<b>8,0</b>	<b>20,0</b>	<b>67,0</b>	<b>0,0</b>	<b>87,0</b>	<b>21,9</b>	<b>77,8</b>	<b>29,3</b>	<b>68,8</b>
<b>Συνολικά</b>	<b>n</b>	<b>A</b>	<b>0</b>	<b>25</b>	<b>50</b>	<b>75</b>	<b>100</b>	<b>Δ</b>	<b>M.O.</b>	<b>T.A.</b>	<b>M.O.</b>	<b>T.A.</b>	<b>Ε</b>
5. Συνολικά, ποια είναι η γνώμη σας για το ...	25	0,0	0,0	0,0	8,0	12,0	80,0	0,0	93,0	15,0	76,6	28,6	81,9
<b>Συγκεντρωτικά</b>	<b>125</b>	<b>0,0</b>	<b>0,8</b>	<b>3,2</b>	<b>8,0</b>	<b>18,4</b>	<b>69,6</b>	<b>0,0</b>	<b>88,2</b>	<b>20,9</b>	<b>77,5</b>	<b>29,2</b>	<b>71,2</b>



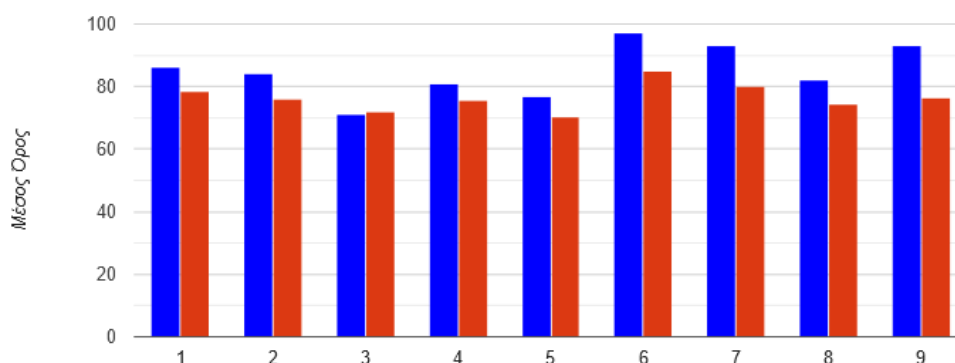
Τμήμα Επιστημών Προσχολικής Αγωγής και Εκπαίδευσης ΑΠΘ  
Αξιολόγηση Μαθημάτων ακ. έτους 2019-20

Ανάλυση ερωτήσεων

Μάθημα	n	Ποσοστά Απαντήσεων							Μάθημα		Πρόγραμμα Σπουδών		Κατάταξη
		A	0	25	50	75	100	Δ	M.O.	T.A.	M.O.	T.A.	E
1. Πως κρίνετε το περιεχόμενο του μαθήματ...	25	0,0	0,0	0,0	16,0	24,0	60,0	0,0	86,0	18,8	78,3	28,0	58,5
2. Πως κρίνετε τη συνολική οργάνωση του μ...	25	0,0	4,0	0,0	8,0	32,0	56,0	0,0	84,0	23,3	75,9	27,8	62,3
3. Εφόσον μέχρι σήμερα έχετε παρακολουθ...	25	0,0	8,0	4,0	12,0	48,0	28,0	0,0	71,0	28,0	71,9	26,4	35,8
<b>Συγκεντρωτικά</b>	<b>75</b>	<b>0,0</b>	<b>4,0</b>	<b>1,3</b>	<b>12,0</b>	<b>34,7</b>	<b>48,0</b>	<b>0,0</b>	<b>80,3</b>	<b>24,6</b>	<b>75,4</b>	<b>26,9</b>	<b>59,6</b>

Διδακτικό Προσωπικό	n	Ποσοστά Απαντήσεων							Μάθημα		Πρόγραμμα Σπουδών		Κατάταξη
		A	0	25	50	75	100	Δ	M.O.	T.A.	M.O.	T.A.	E
4. Οργανώνει καλά την παρουσίαση της ύλ...	25	0,0	4,0	4,0	12,0	24,0	56,0	0,0	81,0	26,7	75,5	29,4	58,5
5. Εμπνυχάνει να διεγείρει το ενδιαφέρον γι...	25	0,0	0,0	12,0	12,0	32,0	44,0	0,0	77,0	25,4	70,4	31,8	64,2
6. Ήταν συνεπής στις υποχρεώσεις του/της ...	25	0,0	0,0	0,0	0,0	12,0	88,0	0,0	97,0	8,1	85,1	24,7	77,4
7. Είναι γενικά προσπόζη στους φοιητές / ...	25	0,0	0,0	0,0	8,0	12,0	80,0	0,0	93,0	15,0	80,3	28,7	69,8
<b>Συγκεντρωτικά</b>	<b>100</b>	<b>0,0</b>	<b>1,0</b>	<b>4,0</b>	<b>8,0</b>	<b>20,0</b>	<b>67,0</b>	<b>0,0</b>	<b>87,0</b>	<b>21,9</b>	<b>77,8</b>	<b>29,3</b>	<b>65,4</b>

Συνολικά	n	Ποσοστά Απαντήσεων							Μάθημα		Πρόγραμμα Σπουδών		Κατάταξη
		A	0	25	50	75	100	Δ	M.O.	T.A.	M.O.	T.A.	E
8. Συνολικά, ποια είναι η γνώμη σας για το ...	25	0,0	4,0	0,0	12,0	32,0	52,0	0,0	82,0	24,0	74,3	26,8	67,9
9. Συνολικά, ποια είναι η γνώμη σας για το ...	25	0,0	0,0	0,0	8,0	12,0	80,0	0,0	93,0	15,0	76,6	28,6	81,1
<b>Συγκεντρωτικά</b>	<b>50</b>	<b>0,0</b>	<b>2,0</b>	<b>0,0</b>	<b>10,0</b>	<b>22,0</b>	<b>66,0</b>	<b>0,0</b>	<b>87,5</b>	<b>20,8</b>	<b>75,5</b>	<b>27,8</b>	<b>75,0</b>



Παρατηρήσεις και Σχόλια

Παρατηρήσεις και σχόλια για το μάθημα

1. Το μάθημα αυτό το επέλεξα τυχαία αλλά θα στεναχωριουμουν πολύ αν δεν το έπαιρνα ! Είχα σκοπό να κάνω μεταπτυχιακό σε άλλον τομέα αλλά με έχει βάλει σε μεγάλη σκέψη μήπως κάνω κάτι επάνω στην συμβουλευτική ! Δεν έχω λείψει ποτέ και με ενδιαφέρει παρὰ πολύ !
2. Το μάθημα είναι χρήσιμο για τη μετέπειτα πορεία μας ως εκπαιδευτικοί όμως νομίζω πως με τον τρόπο που γίνεται δεν καλύπτει εντελώς της γνώσεις που θα έπρεπε να μας δώσει. Το μάθημα γίνεται κουραστικό και δεν έχει ενδιαφέρον καθώς σχεδόν σε κάθε μάθημα γίνεται το ίδιο πράγμα, υπάρχει δηλαδή μια πολύ συγκεκριμένη ρουτίνα. Οι πληροφορίες στο e-learning δεν ανταποκρίνονται άμεσα με αυτά που γίνονται στο μάθημα και γενικά δεν υπάρχει καλή οργάνωση.
3. Το μάθημα ως μάθημα είναι χρήσιμο για έναν εκπαιδευτικό καθώς μαθαίνει την επικοινωνία με τους μαθητές του την κατανόηση τους και την χρήση συμβουλευτικής σε αυτά.
4. Σε γενικές γραμμές ευχαριστο και ενδιαφέρον. Ίσως, κάποιες έννοιες χρειαζόνταν περισσότερη σαφήνεια (πχ αντλεριανή προσέγγιση), καθώς δεν υπήρχαν αρκετές πληροφορίες με αποτέλεσμα να είναι λίγο δυσνόητη.

Παρατηρήσεις και σχόλια για το διδάσκοντα / τη διδάσκουσα

Κωνσταντ:

1. Έχει καταφέρει να υπάρχει αλληλεπίδραση στο μάθημά του και να μην είναι μονόλογος. Κάτι που το θεωρώ σημαντικό.
2. Ο κύριος Βουγιούκ [redacted] αλλά πολύ χαμηλόφωνα και ήρεμα , πράγμα που κάποιους τους χαλαρώνει και τους κάνει να αφαιρούνται ίσως , εμένα μου αρέσει πάρα πολύ ! Ο τρόπος που προσπαθεί να μας εμπλέξει με τα περιστατικά που φέρνει στην τάξη αλλά και ότι μας παροτρύνει να παίζουμε τις μικρές σκηνές που διαβάζουμε μ αρέσει εξίσου ! Θεωρώ ότι έχει προμερή μεταδοτικότητα και μου ταίριαζε απόλυτα !
3. Πολύ προσπός και συνεργάσιμος.
4. Ο καθηγητής προσπαθεί να κάνει το μάθημα ενδιαφέρον, όμως δυστυχώς αυτό δεν επιτυγχάνεται. Υπάρχει μία κουραστική συζήτηση στο μάθημα και πολύ μεγάλη ανάλυση για κάθε θέμα χωρίς αυτό να χραιάζεται.
5. Είναι από τους καλύτερους καθηγητές του τμήματός μας έχει μια ηρεμία που αρέσει καθώς στο μάθημα δεν υπάρχουν εντάσεις είναι κατανόητος προσπός και ευχάριστος καθηγητής ξέρεις ότι μπορείς να ρωτήσεις όπ θέλεις χωρίς να δυσανασχετεί η να νευριάσει επειδή το έχει εξηγήσει. Επίσης προσωπικά με έκανε να ενδιαφερω για το μάθημα του ενώ στην αρχή δεν πήγαινα με διάθεση και άρχισα να θέλω να ασχοληθώ με το αντικείμενο πιθανότατα και επαγγελματικά. Με ενέπνευσε και κίνησε το ενδιαφέρον και γενικά δεν έχω κανένα παράπονο ορισμένες φορές μόνο έτυχε να αφαιρεθώ επειδή ίσως συζητούσαμε για ένα πράγμα συχνά και για πολύ ώρα όμως αυτό δεν ήταν εν τελεί λάθος γιατί με την συζήτηση και την επανάληψη μου έμειναν πράγματα. Επίσης ήταν ωραία που μας έκανε παραδείγματα συζητήσεων και κρίναμε ποια είναι η «σωστή» απάντηση αλλά και δραστηριότητες που συμμετείχα ενεργά στο μάθημα. Ευχαριστώ πολύ το μάθημα σας ήταν πολύ χρήσιμο, βοηθητικό και εμπνευστικό.
6. Προσπός προς τους φοιητές, συνεργάσιμος και βοηθητικός.

## Αποτελέσματα αξιολόγησης διδάσκοντα

### Ετήσια

#### Στοιχεία Αξιολόγησης

Όνοματεπώνυμο	
Τίτλος	
Τμήμα	Τμήμα Επιστημών Προσχολικής Αγωγής και Εκπαίδευσης
Ακαδημαϊκό Έτος	2019-2020
Περίοδος	Χειμερινό / Εαρινό

#### Σύνοψη Αποτελεσμάτων

Αριθμός Αξιολογήσεων Διδάσκοντα (N)	Δείκτης Ποιότητας Διδάσκοντα (Q)	Q Διδάσκοντων Τμήματος (M.O.)	Κατάταξη Διδάσκοντα (E)
138	90,7		



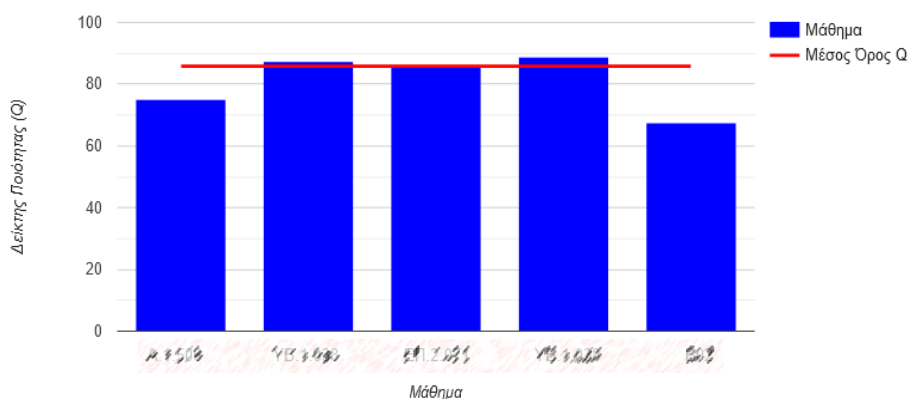
#### Συμμετοχή στην αξιολόγηση

Κωδικός	Μάθημα	Επ.	Εξ.	N	n	n%	v	v%
	Εφαρμοσμένη Ψυχολογία στην Προσχολική Αγωγή	Π	X	10	1	10,0	1	10,0
	Εφαρμοσμένη Ψυχολογία στην Προσχολική Αγωγή	Π	X	10	0	0,0	0	0,0
	Εφαρμοσμένη Ψυχολογία στην Προσχολική Αγωγή	Π	X	7	0	0,0	0	0,0
	Εφαρμοσμένη Ψυχολογία στην Προσχολική Αγωγή	Π	X	149	54	36,2	54	36,2
	Εφαρμοσμένη Ψυχολογία στην Προσχολική Αγωγή	Π	E	2	0	0,0	0	0,0
	Εφαρμοσμένη Ψυχολογία στην Προσχολική Αγωγή	Π	E	9	0	0,0	0	0,0
	Εφαρμοσμένη Ψυχολογία στην Προσχολική Αγωγή	Π	E	107	26	24,3	26	24,3
	Εφαρμοσμένη Ψυχολογία στην Προσχολική Αγωγή	Π	E	135	53	39,3	53	39,3
	Εφαρμοσμένη Ψυχολογία στην Προσχολική Αγωγή	M	E	17	9	52,9	4	23,5
Συγκεντρωτικά				446	143	32,1	138	30,9

#### Αποτελέσματα ανά μάθημα

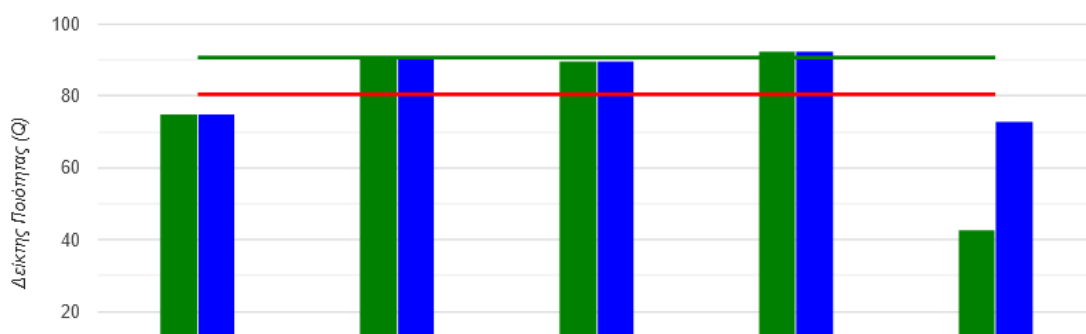
Κωδικός	Μάθημα	Επ.	Εξ.	N	n	%	Q	E
	Εφαρμοσμένη Ψυχολογία στην Προσχολική Αγωγή	Π	X	10	1	10,0	75,0	37,1
	Εφαρμοσμένη Ψυχολογία στην Προσχολική Αγωγή	Π	X	149	54	36,2	87,4	68,9
	Εφαρμοσμένη Ψυχολογία στην Προσχολική Αγωγή	Π	E	107	26	24,3	86,1	63,6
	Εφαρμοσμένη Ψυχολογία στην Προσχολική Αγωγή	Π	E	135	53	39,3	88,9	76,5
	Εφαρμοσμένη Ψυχολογία στην Προσχολική Αγωγή	M	E	17	9	52,9	67,6	15,2
	Συγκεντρωτικά			418	143	34,2	85,8	63,4

Τμήμα Επιστημών Προσχολικής Αγωγής και Εκπαίδευσης ΑΠΘ  
Αξιολόγηση Μαθημάτων ακ. έτους 2019-20



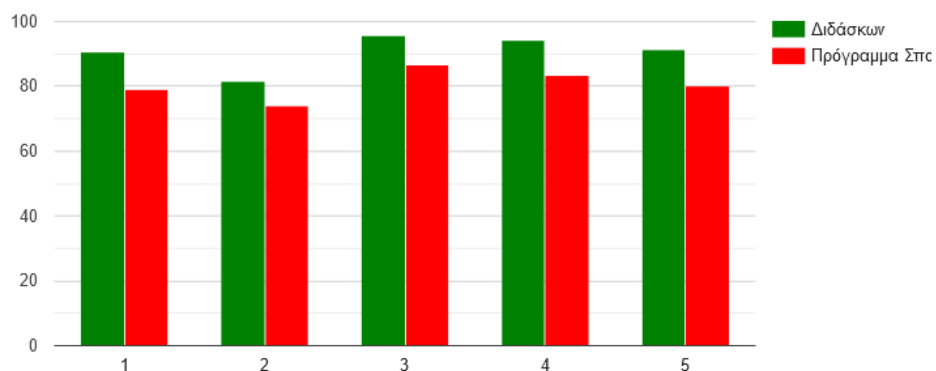
Αποτελέσματα διδάσκοντα ανά μάθημα

Κωδικός	Μάθημα	Διδάσκουσα					Πρόγραμμα Σπουδών		Κατάταξη		
		Επ.	Εξ.	N	v	v%	M.O.	T.A.		M.O.	T.A.
4509	ΕΠΙΣΤΗΜΟΛΟΓΙΑ ΤΗΣ ΠΡΟΣΧΟΛΙΚΗΣ ΑΓΩΓΗΣ ΚΑΙ ΕΚΠΑΙΔΕΥΣΗΣ	Π	X	10	1	10,0	75,0	0,0	77,5	29,2	37,0
4509	ΕΠΙΣΤΗΜΟΛΟΓΙΑ ΤΗΣ ΠΡΟΣΧΟΛΙΚΗΣ ΑΓΩΓΗΣ ΚΑΙ ΕΚΠΑΙΔΕΥΣΗΣ	Π	X	149	54	36,2	90,9	16,9	77,5	29,2	78,1
4509	ΕΠΙΣΤΗΜΟΛΟΓΙΑ ΤΗΣ ΠΡΟΣΧΟΛΙΚΗΣ ΑΓΩΓΗΣ ΚΑΙ ΕΚΠΑΙΔΕΥΣΗΣ	Π	E	107	26	24,3	89,7	15,4	83,4	24,1	69,8
4509	ΕΠΙΣΤΗΜΟΛΟΓΙΑ ΤΗΣ ΠΡΟΣΧΟΛΙΚΗΣ ΑΓΩΓΗΣ ΚΑΙ ΕΚΠΑΙΔΕΥΣΗΣ	Π	E	135	53	39,3	92,5	13,7	83,4	24,1	80,8
4509	ΕΠΙΣΤΗΜΟΛΟΓΙΑ ΤΗΣ ΠΡΟΣΧΟΛΙΚΗΣ ΑΓΩΓΗΣ ΚΑΙ ΕΚΠΑΙΔΕΥΣΗΣ	M	E	17	4	23,5	42,9	31,9	83,6	23,3	12,5
Συγκεντρωτικά				418	138	33,0	90,7	16,5			75,6



Αποτελέσματα διδάσκοντα ανά ερώτηση

Διδακτικό Προσωπικό	n	Ποσοστά Απαντήσεων							Διδάσκουσα		Πρόγραμμα Σπουδών		Κατάταξη
		0	25	50	75	100	Δ	M.O.	T.A.	M.O.	T.A.	E	
1. Οργανώνα καλά την παρουσίαση της ύλης στα μαθήματα;	138	0,0	0,0	0,7	2,9	28,3	65,9	2,2	90,7	14,5	79,0	27,0	70,6
2. Εππυχνάνει να διεγείρει το ενδιαφέρον για το αντικείμενο του μαθήματος;	138	0,0	0,7	5,1	10,1	34,1	49,3	0,7	81,8	22,3	74,0	29,6	59,9
3. Ήταν συνεπής στις υποχρεώσεις του/ης (την παρουσία στα μαθήματα, έ...)	138	0,0	0,0	0,7	1,4	12,3	81,9	3,6	95,5	11,8	86,7	23,2	69,9
4. Είναι γενικά προσπάζει στους φοιτητές / στις φοιτήτριες;	138	0,0	0,0	0,7	2,2	15,9	78,3	2,9	94,2	12,9	83,3	26,1	72,4
5. Συνολικά, ποια είναι η γνώμη σας για το διδάσκοντα / τη διδάσκουσα;	138	0,0	0,0	0,0	5,8	21,7	69,6	2,9	91,4	14,7	80,1	26,3	75,5
Συγκεντρωτικά	690	0,0	0,1	1,4	4,5	22,5	69,0	2,5	90,7	16,5	80,6	26,9	73,5



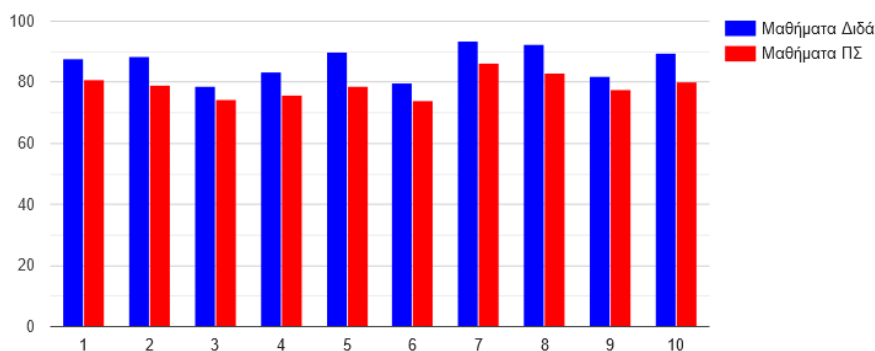
Τμήμα Επιστημών Προσχολικής Αγωγής και Εκπαίδευσης ΑΠΘ  
Αξιολόγηση Μαθημάτων ακ. έτους 2019-20

Ανάλυση ερωτήσεων

1. Μάθημα	Ποσοστά Απαντήσεων									
	n	A	0	25	50	75	100	Δ	M.O.	T.A.
1. Πως κρίνετε το περιεχόμενο του μαθήματος από άποψη ενδιαφέροντος και χρησιμότητας;	143	0,0	0,7	2,1	4,9	30,8	61,5	0,0	87,6	18,7
2. Πως κρίνετε τη συνολική οργάνωση του μαθήματος (πρόγραμμα, ενημέρωση, εκπαιδευτικό υλικό);	143	0,0	0,7	0,7	7,7	26,6	64,3	0,0	88,3	18,2
3. Εφόσον μέχρι σήμερα έχετε παρακολουθήσει το σύνολο σχεδόν των παραδόσεων, θεωρείτε ότι έχετε...	143	0,0	0,0	3,5	14,7	44,8	36,4	0,7	78,7	19,9
4. Πως αξιολογείτε την εξ αποστάσεως διδασκαλία του μαθήματος;	88	0,0	0,0	2,3	14,8	29,5	53,4	0,0	83,5	20,3
<b>Συγκεντρωτικά</b>	<b>517</b>	<b>0,0</b>	<b>0,4</b>	<b>2,1</b>	<b>10,1</b>	<b>33,3</b>	<b>54,0</b>	<b>0,2</b>	<b>84,6</b>	<b>19,6</b>

2. Διδακτικό Προσωπικό	Ποσοστά Απαντήσεων									
	n	A	0	25	50	75	100	Δ	M.O.	T.A.
5. Οργανώνει καλά την παρουσίαση της ύλης στα μαθήματα;	155	0,0	0,0	1,9	3,2	27,1	65,8	1,9	90,0	16,3
6. Επιτυχάνει να διεγείρει το ενδιαφέρον για το αντικείμενο του μαθήματος;	155	0,0	1,3	6,5	11,6	32,9	47,1	0,6	79,7	24,1
7. Ήταν συνεπής στις υποχρεώσεις του/της (την παρουσία στα μαθήματα, έγκαιρη διόρθωση εργασιών, ...)	155	0,0	0,0	2,6	1,3	14,2	78,1	3,9	93,6	15,4
8. Είναι γενικά προσπόλη/ή στους φοιτητές / στις φοιτήτριες;	155	0,0	0,0	1,3	3,9	17,4	74,8	2,6	92,5	15,2
<b>Συγκεντρωτικά</b>	<b>620</b>	<b>0,0</b>	<b>0,3</b>	<b>3,1</b>	<b>5,0</b>	<b>22,9</b>	<b>66,5</b>	<b>2,3</b>	<b>88,9</b>	<b>19,0</b>

3. Συνολικά	Ποσοστά Απαντήσεων									
	n	A	0	25	50	75	100	Δ	M.O.	T.A.
9. Συνολικά, ποια είναι η γνώμη σας για το μάθημα;	143	0,0	1,4	4,2	9,1	35,7	49,7	0,0	82,0	22,4
10. Συνολικά, ποια είναι η γνώμη σας για το διδάσκοντα / τη διδάσκουσα;	155	0,0	0,0	1,3	6,5	24,5	65,2	2,6	89,4	16,9
<b>Συγκεντρωτικά</b>	<b>298</b>	<b>0,0</b>	<b>0,7</b>	<b>2,7</b>	<b>7,7</b>	<b>29,9</b>	<b>57,7</b>	<b>1,3</b>	<b>85,8</b>	<b>20,1</b>



Παρατηρήσεις και σχόλια

*Σχόλια φοιτητών/τριών*

Παρατηρήσεις και σχόλια για το μάθημα

1. Το περιεχόμενο του μαθήματος πολλές φορές είναι υπερβολικό αν σκεφτεί κανείς ότι απευθυνόμαστε σε παιδιά νηπιαγωγείου
2. Ενδιαφέρον και χρήσιμο μάθημα.
3. Χρήσιμο μάθημα το οποίο γίνεται με κατανοητό τρόπο συνδυάζοντας θεωρία και πράξη
4. Διαδραστικό, με δραστηριότητες εντός του μαθήματος, ενδιαφέρον
5. Κάνει χρήση θεωρίας και πράξης κάτι που μας βοηθά
6. Θα προτιμούσα ποικιλία στα παραδείγματα γιατί τα ίδια κουράζουν λίγο, τελευταία μαθήματα λίγο κουραστικά με πολλές επαναλήψεις

Παρατηρήσεις και σχόλια για το διδάσκοντα / τη διδάσκουσα

*Σχόλια διδασκόντων/ουσών*

1. Πολύ ευγενική αλλά δεν επιτυγχάνει να τραβήξει το ενδιαφέρον των φοιτητών/τριων.
2. Έχει μεταδοτικότητα
3. Καλή καθηγήτρια. Οργανώνει καλά την παρουσίαση του μαθήματος. Εφαρμόζουμε τη θεωρία στην πράξη μέσω ασκήσεων στην τάξη. Έχει χιούμορ.
4. Εξηγεί πολύ σωστά κάθε φορά την ανάλογη ύλη, όντας προετοιμασμένη και δείχνοντας το απαραίτητο υλικό
5. Όλα καλά
6. Αρκετά μεταδοτική, ευχάριστη
7. Η κα [Redacted] είναι μια καθηγήτρια η οποία ενδιαφέρεται για τους φοιτητές της και αγαπάει το περιεχόμενο του μαθήματος της. Παρόλα αυτά υπάρχει περιθώριο βελτίωσης ως προς τον τρόπο διδακτικής της με σκοπό την προσέλκυση του ενδιαφέροντος του μαθήματος
8. Εξηγεί πολύ καλά και είναι ευχάριστη
9. Συνεπής, μεταδοτική και άμεση στην επαφή της με τους φοιτητές.
10. Είναι πολύ καλή και έχει μεταδοτικότητα



**Παρατηρήσεις και σχόλια για το μάθημα**

1. Πολύ ευχάριστο και ενδιαφέρον μάθημα. Χρήσιμα όλα όσα μάθαμε και με πολύ ωραία συνεργασία.
2. χρήσιμο και χρηστικό μάθημα, ενδιαφέρον και κατατοπιστικό
3. Ενδιαφέρον και καλά οργανωμένο μάθημα.
4. πολύ ενδιαφέρον και χρήσιμο μάθημα
5. Το μάθημα ήταν πολύ χρήσιμο και ενδιαφέρον.
6. Το μόνο μου "παράπονο" είναι, ότι από τη στιγμή που τα μαθήματα γίνονται διαδικτυακά, θα ήθελα να τροποποιηθεί το κομμάτι των παρουσιάσεων των εργασιών από μέρους μας, καθώς στην ομάδα μου προσωπικά αντιμετωπίζαμε αρκετά τεχνικά προβλήματα, πχ δεν είχαμε όλες μικρόφωνα με αποτέλεσμα το "βάρος" της παρουσίας να πέφτει πάνω σε μια μόνο κοπέλα. Επίσης, θα ήθελα να υπήρχε και κάποιο είδος ατομικής αξιολόγησης, καθώς ο βαθμός μας θα μετράει από μια και μόνο ομαδική εργασία. Θα ήθελα να υπήρχε και μια ατομική. Θα ήθελα και περισσότερα παραδείγματα από καλές πρακτικές.
7. Στην αρχή των μαθημάτων ήμουν πολύ αγχωμένη για το αν θα μπορέσω να ανταπεξέλθω στις υποχρεώσεις του μαθήματος. Η εξ αποστάσεως διδασκαλία με δυσκόλεψε πολύ. Μέσα στην καραντίνα δυσκολεύτηκα με την εργασία, γιατί θεωρώ πως κανονικά θα έπρεπε να γίνει δια ζώσης και να έχουμε συχνή ανατροφοδότηση από την καθηγήτρια. Βέβαια, με την ομάδα μου βάλαμε τα δυνατά μας και προσπαθήσαμε να την κάνουμε όσο καλύτερα μπορούσαμε! Εύχομαι εν τέλει να καταφέρω να περάσω το μάθημα...Παρακαλώ να δείξετε κατανόηση!!
8. Ήταν απο τα πιο ενδιαφέροντα μαθήματα αυτού του εξαμήνου και πολύ καλά οργανωμένο.
9. Πολύ καλό και ενδιαφέρον μάθημα
10. Το μάθημα προσεγγίζει τις [redacted] και είναι ενδιαφέρον. Βοηθάει πολύ τις φοιτήτριες για τη μελλοντική οργάνωση και διδασκαλία αυτού του θέματος στο Νηπιαγωγείο.

**Παρατηρήσεις και σχόλια για το διδάσκοντα / τη διδάσκουσα**

1. Ευχάριστη διδάσκουσα, με μεράκι και ενδιαφέρον για το αντικείμενο της. Εξαιρετικά συνεργατική και άμεση στην μεταξύ μας σχέση. Εις ανώτερα!
2. εξαιρετική, προσιτή και συνεργάσιμη η διδάσκουσα, συνεπής στις υποχρεώσεις της και καλά οργανωμένη.
3. Πρόθυμη να βοηθήσει και συνεπής.
4. σου μεταδίδει την γνώση της πάνω στο μάθημα σου εξηγεί κατανοητικά όταν υπάρχουν απορίες. ευχάριστο και σαν καθηγήτρια και σαν άτομο.
5. Η διδάσκουσα είναι πολύ καλή και κατανοητή.
6. Εξαιρετική καθηγήτρια, πολύ προσιτή, ευγενική και με διάθεση!!!
7. Καλή σαν καθηγήτρια, απαντούσε σε απορίες μας, τόσο στα μαθήματα όσο και στα e-mail.
8. Εξαιρετική δουλειά για αυτές τις συνθήκες!!! Πολύ καλή οργάνωση και στο elearning και στις τηλεδιασκέψεις. Ιδιαίτερα για το elearning μου άρεσε πάρα πολύ το σύστημα με τα κουτάκια στο τέλος κάθε μαθήματος, έτσι γνώριζα τι είχα δει και τι έπρεπε ακόμα να κάνω από μάθημα σε μάθημα. Οι τηλεδιασκέψεις δεν κούραζαν καθόλου και υπήρχε διάλογος ουσιαστικός. Οι απαντήσεις σε ερωτήματα ήταν άμεσες.
9. Αρνητικό σχόλιο δεν έχω.
10. Ξέρει καλά το αντικείμενό της και βοηθάει αρκετά και τις φοιτήτριες.



## Σχολιασμός

Η μελέτη της αξιολόγησης των μαθημάτων του Προπτυχιακού Προγράμματος Σπουδών του ΤΕΠΑΕ από τις/τους φοιτήτριες/ές του Τμήματος δείχνει ότι κατά το ακαδημαϊκό έτος 2019-2020 η συμμετοχή των φοιτητριών/-ών στη διαδικασία της Αξιολόγησης του ΠΠΣ υπερδιπλασιάστηκε σε σχέση με τα προηγούμενα έτη και κυμάνθηκε στο 46% των εγγεγραμμένων φοιτητών/τριών. Η αύξηση αυτή πιθανότατα οφείλεται σε μεγάλο βαθμό στις αλλαγές στη μεθοδολογία και στη διαδικασία συμμετοχής στην αξιολόγηση των μαθημάτων που εφαρμόστηκαν από τη ΜΟΔΙΠ του ΑΠΘ που υιοθετήθηκαν κατά το συγκεκριμένο έτος αναφοράς. Οι φοιτήτριες/ές ενημερώνονται για τη διαδικασία της αξιολόγησης των μαθημάτων και ενθαρρύνονται να συμμετάσχουν σε αυτήν κυρίως μέσω ηλεκτρονικού ταχυδρομείου και προφορικά από τις/τους διδάσκουσες/οντες των μαθημάτων.

Περαιτέρω μελέτη των απαντήσεων των φοιτητριών/ών στις ερωτήσεις του ερωτηματολογίου αξιολόγησης αναδεικνύει τα εξής σημαντικά:

1. Ο Δείκτης Ποιότητας του διδακτικού έργου που επιτελείται στο ΠΠΣ του ΤΕΠΑΕ είναι συνολικά υψηλός ( $Q = 76,6$ ). Πιο συγκεκριμένα, η μεγάλη πλειοψηφία των απαντήσεων των φοιτητριών και των φοιτητών που συμμετείχαν στην αξιολόγηση υποδεικνύουν αρκετά (15,1%), πολύ (30,6%) και πάρα πολύ (42,7%) θετική γνώμη.
2. Η αξιολόγηση των επιμέρους Μαθημάτων καταδεικνύει ότι το περιεχόμενο και οι στόχοι (Μ.Ο. = 78,3/100), η ύλη που καλύφθηκε (Μ.Ο. = 75,9/100), και ο τρόπος και τα κριτήρια αξιολόγησης των Μαθημάτων (Μ.Ο. = 71,9/100) θεωρούνται από τις/τους φοιτήτριες/ές πολύ ικανοποιητικά. Συνολικά, καταγράφονται πολύ έως πάρα πολύ θετικές γνώμες για τα μαθήματα του ΠΠΣ (Μ.Ο. = 75,4/100).
3. Η αξιολόγηση του Διδακτικού Προσωπικού του ΠΠΣ του ΤΕΠΑΕ από τις/τους φοιτήτριες/ές είναι συνολικά πολύ καλή. Ειδικότερα, οι φοιτήτριες και οι φοιτητές εκτιμούν συνολικά ότι οι διδάσκουσες/οντες οργανώνουν πολύ έως πάρα πολύ καλά (Μ.Ο. 75,5%) την παρουσίαση της ύλης στα μαθήματά τους και καταφέρνουν σε ικανοποιητικό βαθμό να διεγείρουν το ενδιαφέρον για τα αντικείμενα που διδάσκουν (Μ.Ο. 70,4%). Επιπλέον, οι φοιτητές/τριες κρίνουν πάρα πολύ (85,1%) συνεπείς και πολύ (80,3%) προσιτές/ούς τις διδάσκουσες και τους διδάσκοντες του Τμήματος. Η συνολική γνώμη των συμμετεχουσών και των συμμετεχόντων στην αξιολόγηση καταγράφεται ως πολύ θετική για το διδακτικό προσωπικό (Μ.Ο. 77,8,1%).

Όπως καταδεικνύεται από τα παραπάνω δεδομένα, το συνολικό ΠΠΣ του ΤΕΠΑΕ, τα επιμέρους μαθήματα, το διδακτικό προσωπικό και το εκπαιδευτικό περιβάλλον του τμήματος ανταποκρίνονται σε πολύ ικανοποιητικό βαθμό στις προσδοκίες και τις ανάγκες των φοιτητριών/ών του Τμήματος.

Παρ' όλα αυτά, η αξιολόγηση του ΠΠΣ από τις/τους φοιτήτριες/ές αναδεικνύει κάποια σημεία που επιδέχονται περαιτέρω βελτίωση, όπως αυτά αποτυπώθηκαν στα σχόλιά τους:

- Σαφέστερους όρους αξιολόγησης όσον αφορά τις εργασίες που εκπονούν στα μαθήματα
- Μεγαλύτερη και πιο ενεργή εμπλοκή των φοιτητριών/ών στη διάρκεια των μαθημάτων και στην αυτόνομη μελέτη και μάθηση
- Μεγαλύτερη διέγερση του ενδιαφέροντος των φοιτητών για τα διδασκόμενα αντικείμενα
- Δεκτικότητα των διδασκουσών/όντων σε ερωτήσεις, απορίες και διαφορετικές απόψεις

κατά τη διάρκεια των μαθημάτων.

- Δυσκολία στην επικοινωνία και στη συμμετοχή στα μαθήματα λόγω των συνθηκών που δημιουργήθηκαν με την τηλε-εκπαίδευση στις συνθήκες της πανδημίας.

Το Τμήμα Επιστημών Προσχολικής Αγωγής και Εκπαίδευσης μελετά σε ετήσια βάση τις αξιολογήσεις των φοιτητών/τριών αναφορικά με τα μαθήματα του Προπτυχιακού Προγράμματος Σπουδών και των διδασκόντων/ουσών, και ενεργεί με στόχο την βέλτιστη αξιοποίησή τους. Συγκεκριμένα, το Τμήμα οργανώνει Ομάδες Εργασίας με διδάσκοντες/ουσες ώστε να αναγνωριστούν καλές πρακτικές διδασκαλίας, και να σημειωθούν μέθοδοι διδασκαλίας που δεν αποφέρουν τα αναμενόμενα αποτελέσματα. Τα αποτελέσματα των αυτών Ομάδων Εργασίας συζητώνται στη Συνέλευση του Τμήματος και το σώμα των διδασκόντων/ουσών έχει την ευκαιρία να εμβαθύνει σε τρόπους διευρυμένης εφαρμογής καλών πρακτικών, και σε μέσα επίλυσης προβλημάτων ή δυσκολιών που μπορεί να ανακύπτουν – διαφυλάττοντας πάντα το επιστημονικό ήθος και την ευγένεια.

Επιπλέον, στο πλαίσιο των μαθημάτων, οι διδάσκοντες/ουσες του Τμήματος οργανώνουν συζητήσεις με φοιτητές/τριες, στις οποίες η συμμετοχή των τελευταίων είναι εθελοντική, για περαιτέρω διευκρινήσεις σε ό,τι αφορά στα ετήσια αποτελέσματα της αξιολόγησης των μαθημάτων και των μεθόδων διδασκαλίας των διδασκόντων/ουσών. Τα αποτελέσματα των συζητήσεων αυτών ανακοινώνονται και συζητώνται σε επίπεδο Συνέλευσης Τμήματος, ενώ ενημερώνουν τις εργασίες της Επιτροπής Παρακολούθησης του Προπτυχιακού Προγράμματος Σπουδών καθώς και την ΟΜΕΑ του Τμήματος. Οι διδάσκοντες/ουσες του Τμήματος προτρέπονται να παρέχουν ανατροφοδότηση στους/τις φοιτητές/τριες για τους τρόπους με τους οποίους αξιοποιούν την αξιολόγηση των μαθημάτων τους, ώστε το φοιτητικό σώμα να ενδυναμώνεται περαιτέρω στη συμμετοχή στη διαδικασία αξιολόγησης.

Προκειμένου να επιτευχθεί η μέγιστη συμμετοχή των φοιτητών/τριών στη διαδικασία της αξιολόγησης, οργανώνονται από το Τμήμα ενημερωτικές συναντήσεις πάνω στη διαδικασία της αξιολόγησης, και του τρόπου αξιοποίησης της αξιολόγησης των φοιτητών/τριών από το ΤΕΠΑΕ και το ΑΠΘ. Στη διάρκεια των εβδομάδων που διαρκεί η αξιολόγηση των μαθημάτων στο τέλος κάθε εξαμήνου το διδακτικό προσωπικό ενημερώνει τους φοιτητές και τις φοιτήτριες για την αξία και τα οφέλη της αξιολόγησης και τους ενθαρρύνει να συμμετάσχουν σε αυτή με γόνιμο και ουσιαστικό τρόπο.

Το Τμήμα βρίσκεται στη διαδικασία σύνταξης Οδηγού Καλών Πρακτικών Διδασκαλίας, που αξιοποιεί και ενσωματώνει τα αποτελέσματα των αξιολογήσεων των τελευταίων ετών. Ο Οδηγός αυτός θα είναι διαθέσιμος διαδικτυακά στον/ην κάθε ενδιαφερόμενο/η και θα προγραμματιστεί εκδήλωση για ενημέρωση και συζήτηση γύρω από τα ζητήματα αυτά όταν οι συνθήκες της πανδημίας το επιτρέψουν.

Οι φοιτήτριες και φοιτητές του Τμήματος ανέφεραν, ακόμα στις αξιολογήσεις τους ότι θα επιθυμούσαν μεγαλύτερη εμπλοκή σε αυτόνομη μελέτη και μάθηση, εκτός των ωρών παρακολούθησης των μαθημάτων. Επίσης, δήλωσαν ότι θα επιθυμούσαν μεγαλύτερη διέγερση του ενδιαφέροντός τους για τα διδασκόμενα αντικείμενα. Από την άλλη πλευρά, οι διδάσκουσες και διδάσκοντες του Τμήματος έχουν συζητήσει στη Γενική Συνέλευση του Τμήματος αναφορές των φοιτητριών και των φοιτητών σχετικά με το μεγάλο αριθμό εργασιών που έχουν να διενεργήσουν κάθε εξάμηνο. Επιπλέον, κάθε διδάσκουσα και διδάσκοντας προτείνει στις/στους φοιτήτριες/ές επιπλέον βιβλιογραφία από τα εξεταζόμενα κατά τις τελικές εξετάσεις εγχειρίδια. Οι παραπάνω παράγοντες θα είχαν

ενδιαφέρον να διερευνηθούν περαιτέρω, και σε πιο ποιοτική βάση, λαμβάνοντας υπόψη και τις αλλαγές στις εκπαιδευτικές πρακτικές του διδακτικού προσωπικού, στη μελέτη των φοιτητών/τριών και στην αξιολόγηση των μαθημάτων που επέφερε η εξ αποστάσεως εκπαίδευση στη συγκυρία της πανδημίας. Σχετική συζήτηση πρόκειται να διενεργηθεί σε επίπεδο Γ.Σ. Τμήματος.

Σε ό,τι αφορά στη μεγαλύτερη διέγερση του ενδιαφέροντος των φοιτητριών/ών για τα διδασκόμενα μαθήματα, έχει συζητηθεί ο σημαντικός ρόλος που θα μπορούσαν να αναλάβουν τα ερευνητικά Εργαστήρια που δραστηριοποιούνται στο Τμήμα ως προς αυτό. Στην κατεύθυνση αυτή έχει σχεδιαστεί συνάντηση εργασίας μεταξύ των διαφορετικών Εργαστηρίων προκειμένου να συζητηθούν: α) η μεγαλύτερη εμπλοκή φοιτητριών/ών στις εργασίες των Εργαστηρίων, β) η πιο αποτελεσματική και συστηματική διάχυση των αποτελεσμάτων των εργασιών των Εργαστηρίων στην φοιτητική κοινότητα, γ) η μεγαλύτερη και πιο άμεση σύνδεση των εργασιών των Εργαστηρίων με διδασκόμενα μαθήματα. Εξάλλου, το Τμήμα προχωρά στην πιο ενεργητική δημοσιοποίηση των προκηρύξεων θέσεων για διδακτορικές σπουδές.